

## 平行轴0.1kW-3.7kW

G3系列 / CV、CH系列 / 畜牧业专用  
减速机·减速器



G3LM减速机



CH卧式减速机



G3LS减速机



G3FM减速器



CV立式减速机



G3FS减速机



FFM分体式减速机



G3FM养鸡专用减速机



G3K减速器

## 目录/CONTENTS

### G3系列

型号标记/接线盒方向选定 ..... P.G02

性能表/尺寸图 ..... P.G05

### 畜牧业专用减速机

性能表/尺寸图 ..... P.G24

### CV、CH系列

型号标记/接线盒方向选定 ..... P.G26

性能表/尺寸图 ..... P.G27

## 型号标记 MODEL MARK

G3系列减速器

G3Series model reducer

G3 F M - 28 - 030 - T040

① ② ③ ④ ⑤ ⑥

No.	说明	Comments
1	型号代码	Model code
2	安装方式 1) .F:法兰安装 2) .L:底脚安装 3) .K:小法兰安装	Mount mode 1) . F: Flange mounted 2) . L:Foot -mounted 3) . K: Small flange installation
3	动力方式 1) .M:标准型(电机不带制动器) 2) .B:制动型(电动带制动器) 3) .S:IEC输入 4) .无字符表示轴输入	Power mode 1) . M: Standard model (motor without brake) 2) . B: Brake model (motor with brake) 3) . S: IEC input 4) . Without character means shaft input
4	输出直径(φ 18; φ 22; φ 28; φ 32; φ 40; φ 50)	Output diameter (φ 18; φ 22; φ 28; φ 32; φ 40; φ 50)
5	减速器速比 (i=5;10;15;20;25;30;40;50;60;80;100;120;160; 200;300;375;450;600;750;900;1200)	Speed ratio of reducer (i=5;10;15;20;25;30;40;50;60;80;100;120;160; 200;300;375;450;600;750;900;1200)
6	电机功率(0.1;0.2;0.4;0.75;1.5;2.2;3.7kW) 1) .T:三相电机 2) .B:不带T表示单相电机 3) .(...):IEC电机功率 4) .F:变频电机 E:带编码器	Motor power (0.1; 0.2; 0.4; 0.75; 1.5; 2.2; 3.7kW) 1) . T: three phase motor 2) . B: single phase motor without T) 3) . (...): IEC motor power 4) . F: variable frequency motor E: with encoder

## 配件盒方向选定 TERMINAL BOX DIRECTION

TYPE	G1-右方向 RIGHT SIDE	G2-左方向 LEFT SIDE	G3-上方向 UPPER SIDE	G4-下方向 LOWER SIDE
G3LM				
G3FM				
入线口方向 WIRE INLET DIRECTION	G1D G1T	G2D G2T	G3R G3F	G4L G4B
	G1F G1B	G2F G2B	G3L G3B	G4R G4F

## 标准机型构成表 STANDARD MODEL COMPOSITION TABLE

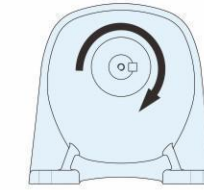
型号 Model	4P电机功率 4P motor power	轴径 Shaft diameter	减速比 Reduction ratio													
减速机 Reducer	三相0.1kW	18	1/3	1/5	1/7.5	1/10	1/15	1/20	1/25	1/30	1/40	1/50				
		22	1/60	1/80	1/100	1/120	1/160	1/200								
		28	1/300	1/375	1/450	1/600	1/750									
		32	1/600	1/750	1/900	1/1200	1/1500									
	三相0.2kW	18	1/3	1/5	1/7.5	1/10	1/15	1/20	1/25	1/30	1/40	1/50				
		22	1/30	1/40	1/50	1/60	1/80	1/100	1/120	1/160	1/200					
		28	1/100	1/125	1/160	1/200										
		32	1/300	1/350	1/450	1/600	1/750									
	带制动器减速机 Brake reducer	三相0.4kW	22	1/3	1/5	1/7.5	1/10	1/15	1/20	1/25	1/30	1/40	1/50	1/60	1/80	1/100
			28	1/30	1/40	1/50	1/60	1/80	1/100	1/120	1/160	1/200				
			32	1/100	1/125	1/160	1/200									
			40	1/300	1/350	1/450	1/600	1/750								
制动器 带手动解放 减速器 Brake With manual liberation retarder	三相0.75kW	28	1/3	1/5	1/7.5	1/10	1/15	1/20	1/25	1/30	1/40	1/50	1/60	1/80	1/100	
		32	1/30	1/40	1/50	1/60	1/80	1/100	1/120	1/160	1/200					
		40	1/10	1/15	1/20	1/25	1/30	1/40	1/45	1/50	1/60	1/70	1/80	1/90	1/100	
		50	1/110	1/120	1/140	1/160	1/180	1/200								
三相1.1kW	三相1.5kW	28	1/3	1/5	1/7.5	1/10	1/15	1/20	1/25	1/30	1/40	1/50	1/60	1/80	1/100	
		32	1/30	1/40	1/50	1/60	1/80	1/100	1/120	1/160	1/200					
		32	1/3	1/5	1/7.5	1/10	1/15	1/20	1/25	1/30	1/40	1/50	1/60	1/80	1/100	
		40	1/5	1/10	1/15	1/20	1/25	1/30	1/40	1/45	1/50	1/60	1/70	1/80	1/90	
三相2.2kW	三相3.7kW	50	1/100	1/125	1/160	1/200										
		40	1/5	1/10	1/15	1/20	1/25	1/30	1/40	1/45	1/50	1/60	1/70	1/80	1/90	
		50	1/5	1/7.5	1/10	1/15	1/20	1/25	1/30	1/40	1/50	1/60	1/80	1/100		
		50	1/5	1/7.5	1/10	1/15	1/20	1/25	1/30	1/40	1/50	1/60	1/80	1/100		

## 平行轴0.1kW-3.7kW 减速机·带制动器减速机 机型·型号标准机型构成表

### 三相

#### 注意事项

- 性能表/尺寸图中的括弧值为带制动器减速机的数值
- 输出轴转动速度也称为电机同步转速，是与减速相比对应的值。
- 按标准进行接线时，面对输出轴观察，轴为顺时针转。



## 标准机型规格 Standard model specifications

注：如需非标定做，请联系厂家。

	相数Phase	三相Three-phase
电机部分 Motor part	功率Power	0.1kW~3.7kW
	电源Power supply	110V 200V 220V 230V 240V 380V 400V 415V 440V/50HZ,60HZ
	绝缘等级Insulation Class	F级
	启动方式Starting method	直接启动Direct Start
	保护冷却方式Protection Cooling	外扇全封闭 Totally enclosed fan-cooled
	级数Poles	4
	额定Rated	持续Continued
减速部分 Deceleration section	减速方式Deceleration mode	螺旋齿轮Helical gear
	润滑方式Lubrication	润滑脂润滑（免维护）Grease Lubrication(maintenance)
	输出轴Output shaft	新JIS(JIS B 1301-1993普通形) New JIS Key(JIS B 1301-1996 generalshape)
	输出轴材料Output shaft material	20CrMnTi
	外壳材料Housing material	铝(压铸)(轴径50为铸铁) Aluminum(casting) (50 shaft diameter cast iron)
周围条件 Ambient conditions	耐受温度Withstand temperature	-10°C~40°C
	耐受湿度Withstand Humidity	85%以下(不结露) Below 85% (non-condensing)
	高度Height	1,000m以下1,000m below
	环境Environment	无腐蚀性气体、易爆性气体及蒸汽等。无灰尘、通风良好的场所 Non-corrosive gases,explosive gases and vapors, etc.No dust,well-ventilated place
	安装场所Installation Site	室内Indoor
涂漆 Painting	涂装方式Coating methods	阴离子涂装丙烯酸类涂料 Anionic acrylic paint coating
	涂装颜色Paint colors	灰色；黑灰；蓝色 ( Gray; Black gray; Blue)
安装方向 Mounting Direction		水平、垂直、倾斜等，对安装角度无任何限制 Horizontal,vertical, inclined,etc.,without any restriction of the mounting angle

## G3系列/三相0.1kW

性能表/尺寸图中的括弧值表示带制动器减速机

电机规格 Motor specifications	功率 Power	电压(V) Voltage	频率(Hz) Frequency	额定电流(A) Current-Consumption	额定转速(rpm) Rated Operating Speed	绝缘等级 Insulation Level	保护冷却方式 All closed(outer fan completely enclosed)
三相 4级 Three phase Level 4	0.1kW	380	50	0.31	1400	F	外扇全封闭 The outer fan is totally enclosed
		220	50	0.52	1400		

电机功率 Electrical power	轴径 Axial diameter	减速比 Deceleration ratio	实际减速比 Actual deceleration ratio	输出轴转速 Output shaft speed	输出轴容许转矩 Permissible torque for output shaft	输出轴容许 Output shaft permissible		外形尺寸图的、图号、 大体重量 Figure number, weight of shape size diagram			
				rpm	N·m	kgf·m	O.H.L		减速机(带制动器) Reducer (with brake)		
				50Hz	50Hz	50Hz	N	kgf	G3L	G3F	G3K
三相 0.1kW Three-Phase	18	1/5	1/4.97	300	3	0.31	588	60	图1-1 6kg (7.5kg)	图1-5 6.5kg (8kg)	图1-9 6.5kg (8kg)
		1/10	1/10.12	150	6.1	0.62	882	90			
		1/15	1/15.16	100	9.1	0.93	980	100			
		1/20	1/20.08	75	12	1.2	1180	120			
		1/25	1/24.89	60	15	1.5	1270	130			
		1/30	1/30.45	50	19	1.9	1370	140			
		1/40	1/40.11	37.5	24	2.4	1470	150			
		1/50	1/50.14	30	29	3	1570	160			
	22	1/60	1/62.18	25	35	3.6	2160	220	图1-2 7kg (8.5kg)	图1-6 7.5kg (9kg)	图1-10 7.5kg (9kg)
		1/80	1/77.81	18.8	47	4.8	2450	250			
		1/100	1/97.71	15	59	6	2450	250			
		1/120	1/122.27	12.5	71	7.2	2450	250			
		1/160	1/155.62	9.4	94	9.6	2450	250			
		1/200	1/194.52	7.5	117	11.9	2450	250			
	28	1/300	1/296.4	5	157	16	3430	350	图1-3 10kg (11.5kg)	图1-7 10.5kg (12kg)	
		1/375	1/367.8	4	196	20	3430	350			
		1/450	1/440.6	3.3	235	24	3430	350			
	32	1/600	1/602.4	2.5	313	31.9	5880	600	图1-4 13kg (14.5kg)	图1-8 13.5kg (15kg)	
		1/750	1/748.1	2	391	39.9	5880	600			
		*1/900	1/910.5	1.7	431	44	5880	600			
		*1/1200	1/1222.8	1.3	431	44	5880	600			

(注):1.容许O.H.L为输出轴中央位置的值。

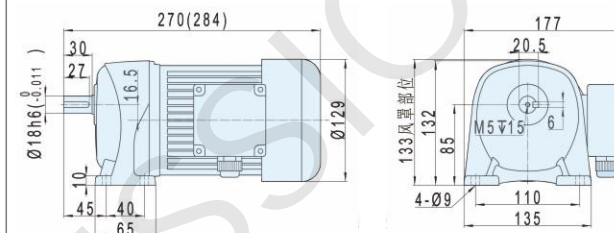
2.请务必阅读<P.G4>中的注意事项。其中对输出轴的转动方向进行了明确阐述。

3.\*标记为转矩力限制机种。请特别注意性能表的容许转矩力的容许值。



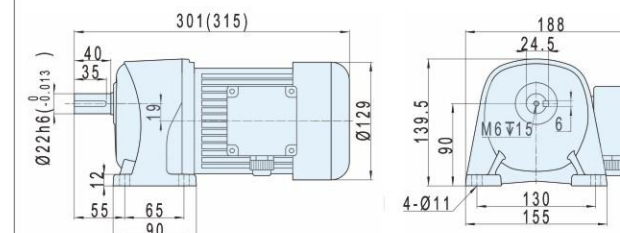
## 底脚安装/Foot installation

图1-1 G3LM18-5~50-T010 (G3LB18-5~50-T010)



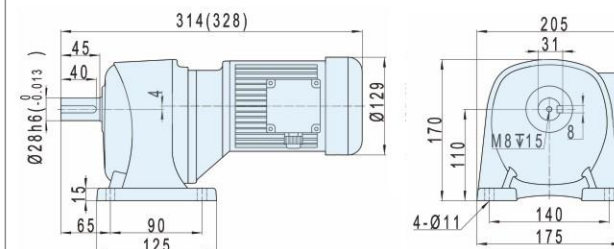
大体重量6kg(7.5kg)

图1-2 G3LM22-60~200-T010 (G3LB22-60~200-T010)



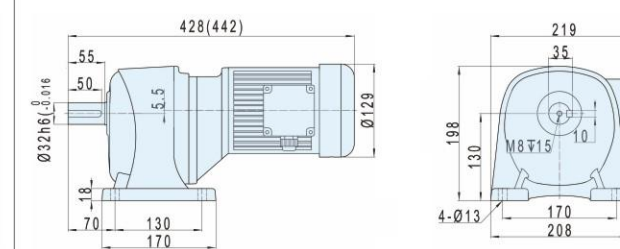
大体重量7kg(8.5kg)

图1-3 G3LM28-300~450-T010 (G3LB28-300~450-T010)



大体重量10kg(11.5kg)

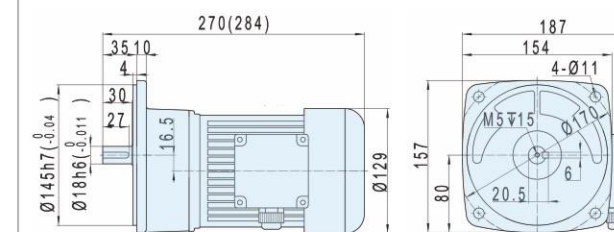
图1-4 G3LM32-600~1200-T010 (G3LB32-600~1200-T010)



大体重量13kg(14.5kg)

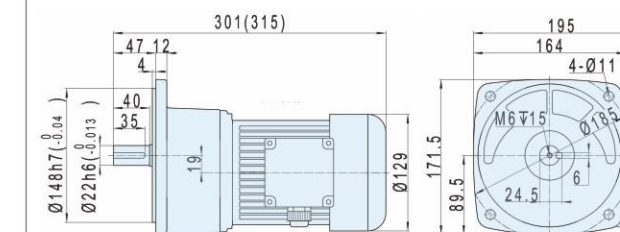
## 法兰安装/Flange installation

图1-5 G3FM18-5~50-T010 (G3FB18-5~50-T010)



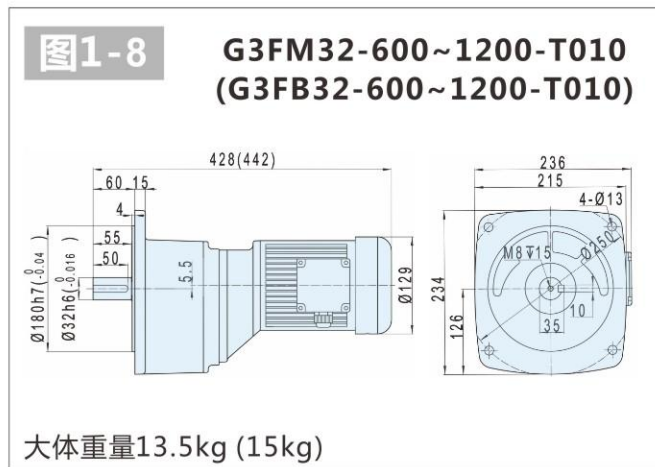
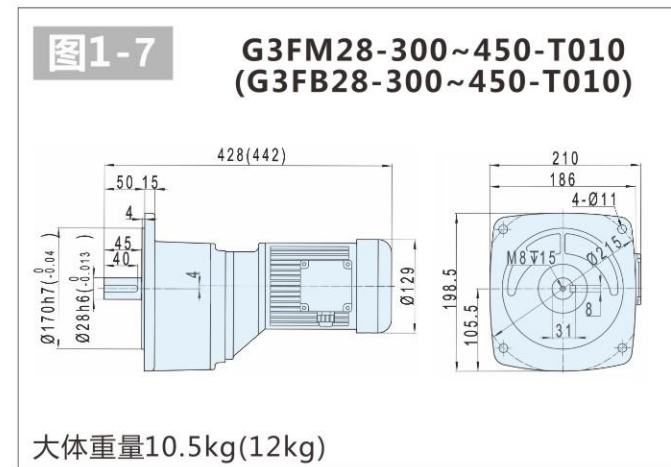
大体重量6.5kg(8kg)

图1-6 G3FM22-60~200-T010 (G3FB22-60~200-T010)

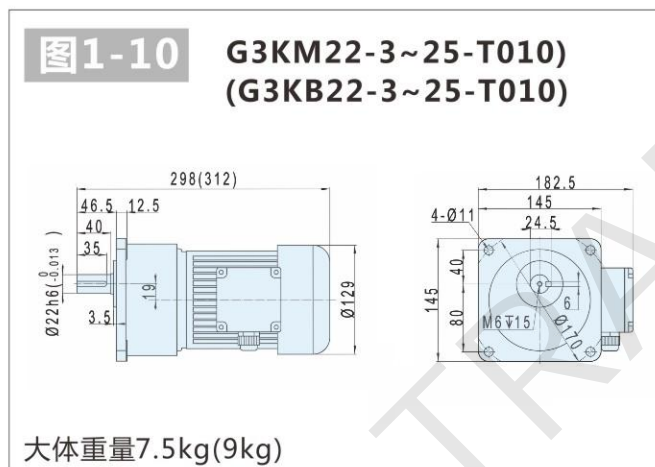
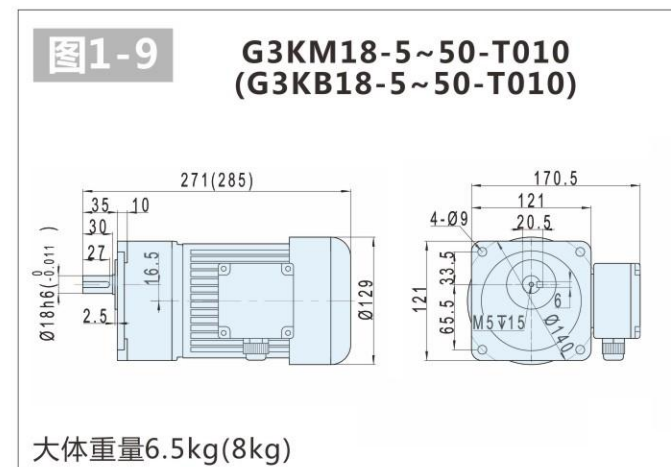


大体重量7.5kg(9kg)

## 法兰安装/Flange installation



## 小法兰安装/Small flange installation



## G3系列/三相0.2kW

性能表/尺寸图中的括弧值表示带制动器减速机

电机规格 Motor specifications	功率 Power	电压(V) Voltage	频率(Hz) Frequency	额定电流(A) Current-Consumption	额定转速(rpm) Rated Operating Speed	绝缘等级 Insulation Level	保护冷却方式 All closed(outer fan completely enclosed)
三相 4级 Three phase Level 4	0.2kW	380	50	0.56	1390	F	外扇全封闭 The outer fan is totally enclosed
		220	50	0.92	1380		

电机功率 Electrical power	轴径 Axial diameter	减速比 Deceleration ratio	实际减速比 Actual deceleration ratio	输出轴运转速度 Output shaft speed		输出轴容许转矩 Permissible torque for output shaft		输出轴容许 Output shaft permissible		外形尺寸图的、图号、 大体重量 Figure number, weight of shape size diagram		
				rpm	N·m	kgf·m	O.H.L		减速机 (带制动器) Reducer (with brake)			
							50Hz	50Hz	50Hz	N	kgf	G3L
三相 0.2kW Three-Phase	18	1/5	1/4.97	300	6.1	0.62	588	60	图2-1 6.5kg (8kg)	图2-6 7kg (8.5kg)	图2-11 7kg (8.5kg)	
		1/10	1/10.12	150	11.8	1.2	882	90				
		1/15	1/15.16	100	18.6	1.9	980	100				
		1/20	1/20.08	75	24.5	2.5	1180	120				
		1/25	1/24.89	60	30.4	3.1	1270	130				
	22	1/30	1/30.86	50	36.3	3.7	1760	180	图2-2 7.5kg (9kg)	图2-7 8kg (9.5kg)	图2-12 8kg (9.5kg)	
		1/40	1/39.56	37.5	47	4.8	1860	190				
		1/50	1/49.09	30	58.8	6	1960	200				
		1/60	1/62.17	25	70.6	7.2	2160	220				
		1/80	1/79.12	18.8	94.1	9.6	2450	250				
28	1/100	1/98.18	15	97	9.9	2450	250	图2-3 9.5kg (11kg)	图2-8 10kg (11.5kg)			
	1/100	1/104.08	15	117	11.9	2840	290					
	1/120	1/120.88	12.5	140	14.3	3330	340					
	1/160	1/165	9.4	187	19.1	3430	350					
32	1/200	1/196.43	7.5	234	23.9	3430	350	图2-4 13.5kg (15kg)	图2-9 14kg (15.5kg)			
	1/300	1/300.5	5	313	31.9	5880	600					
	1/375	1/378.6	4	391	39.9	5880	600					
40	1/450	1/448.9	3.3	431	44	5880	600	图2-5 20kg (21.5kg)	图2-10 21.5kg (23kg)			
	1/600	1/589.6	2.5	626	63.9	7060	720					
	1/750	1/478.9	2	764	78	7060	720					
	*1/900	1/902	1.7	764	78	7060	720					
	*1/1200	1/1188.5	1.3	764	78	7060	720					

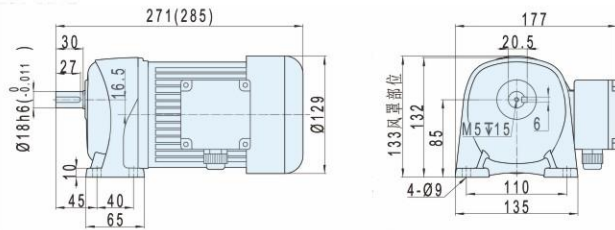
(注):1.容许O.H.L为输出轴中央位置的值。

2.请务必阅读<P.G4>中的注意事项。其中对输出轴的转动方向进行了明确阐述。

3.\*标记为转矩限制机种。请特别注意性能表的容许转矩力的容许值。

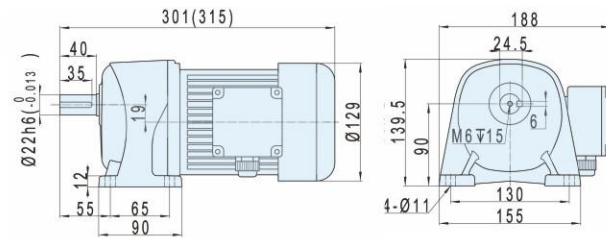
## 底脚安装/Foot installation

图2-1 G3LM18-5~25-T020  
(G3LB18-5~25-T020)



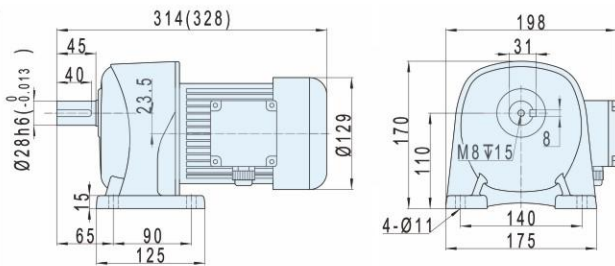
大体重量6.5kg (8kg)

图2-2 G3LM22-30~100-T020  
(G3LB22-30~100-T020)



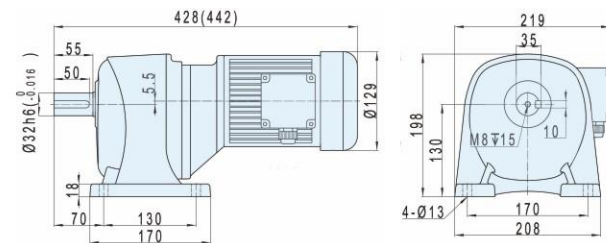
大体重量7.5kg (9kg)

图2-3 G3LM28-100~200-T020  
(G3LB28-100~200-T020)



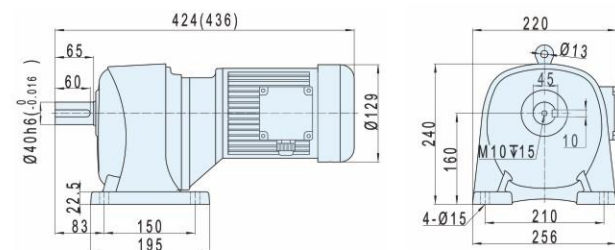
大体重量9.5kg(11kg)

图2-4 G3LM32-300~450-T020  
(G3LB32-300~450-T020)



大体重量13.5kg (15kg)

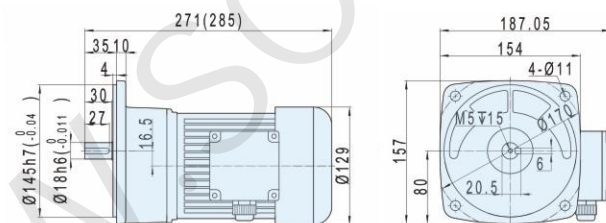
图2-5 G3LM40-600~1200-T020  
(G3LB40-600~1200-T020)



大体重量20.5kg(21.5kg)

## 法兰安装/Flange installation

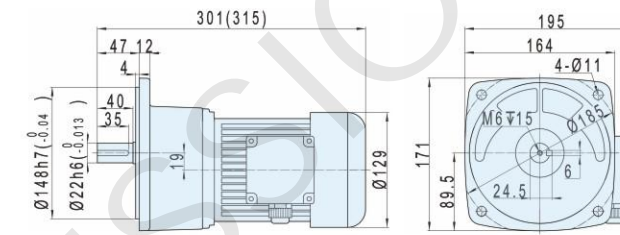
图2-6 G3FM18-5~25-T020  
(G3FB18-5~25-T020)



大体重量7kg(8.5kg)

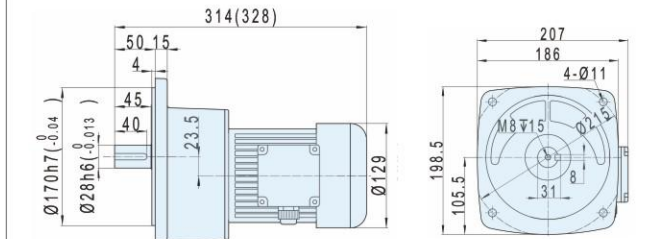
## 法兰安装/Flange installation

图2-7 G3FM22-30~100-T020  
(G3FB22-30~100-T020)



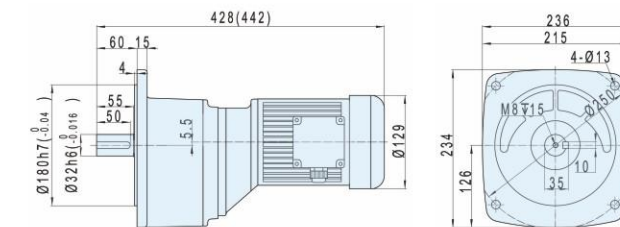
大体重量8kg(9.5kg)

图2-8 G3FM28-100~200-T020  
(G3FB28-100~200-T020)



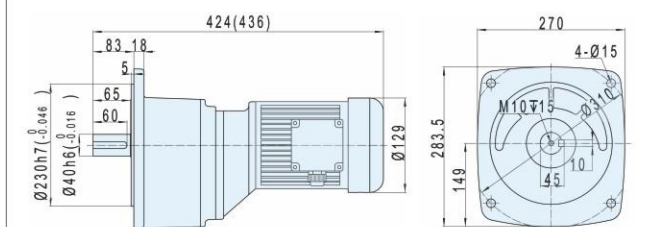
大体重量10kg(11.5kg)

图2-9 G3FM32-300~450-T020  
(G3FB32-300~450-T020)



大体重量14kg(15.5kg)

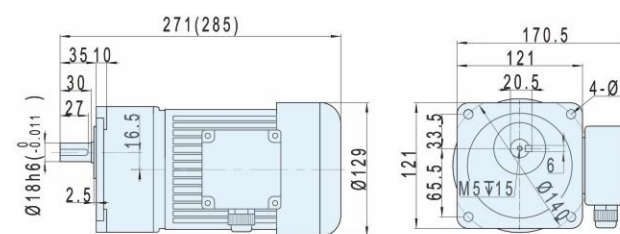
图2-10 G3FM40-600~1200-T020  
(G3FB40-600~1200-T020)



大体重量21.5kg(23kg)

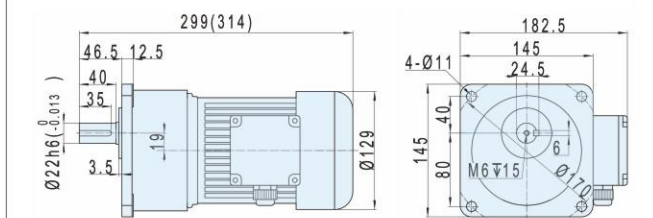
## 小法兰安装/Small flange installation

图2-11 G3KM18-5~50-T020  
(G3KB18-5~50-T020)



大体重量7kg(8.5kg)

图2-12 G3KM22-3~25-T020  
(G3KB22-3~25-T020)



大体重量8kg(9.5kg)

## G3系列/三相0.4kW

性能表/尺寸图中的括弧值表示带制动器减速机

电机规格 Motor specifications	功率 Power	电压(V) Voltage	频率(Hz) Frequency	额定电流(A) Current-Consumption	额定转速(rpm) Rated Operating Speed	绝缘等级 Insulation Level	保护冷却方式 All closed(outer fan completely enclosed)
三相 4级 Three phase Level 4	0.4kW	380	50	1.0	1390	F	外扇全封闭 The outer fan is totally enclosed
		220	50	1.8	1390		

电机功率 Electrical power	轴径 Axial diameter	减速比 Deceleration ratio	实际减速比 Actual deceleration ratio	输出轴运转速度 Output shaft speed		输出轴容许转矩力 Permissible torque for output shaft		输出轴容许 Output shaft permissible		外形尺寸图的、图号、 大体重量 Figure number, weight of shape size diagram		
				rpm	N·m	kgf·m	O.H.L		减速机 (带制动器) Reducer (with brake)			
				50Hz	50Hz	50Hz	N	kgf	G3L	G3F	G3K	
三相 0.4kW Three-Phase	22	1/3	1/3.19	500	5.5	0.6	599	62	图3-1	图3-5	图3-9	
		1/5	1/4.86	300	12	1.2	882	90				
		1/7.5	1/7.6	200	20	2	1020	105				
		1/10	1/9.71	150	25	2.5	1180	120				
		1/15	1/15.27	100	36	3.7	1370	140				
		1/20	1/19.43	75	48	4.9	1470	150				
	28	1/25	1/24.29	60	61	6.2	1670	170	图3-2	图3-6	图3-10	
		1/10	1/10	150	27	2.8	1790	140				
		1/15	1/15	100	36	3.7	1980	170				
		1/20	1/20	75	46	4.6	2170	200				
		1/25	1/25	60	58	5.9	2360	230				
		1/30	1/30	50	73	7.4	2550	260				
		1/40	1/38.96	37.5	94	9.6	2840	290				
		1/50	1/48.29	30	117	11.9	3140	320				
		1/60	1/58.22	25	140	14.3	3430	350				
		1/80	1/79.48	18.8	187	19.1	3430	350				
	32	*1/100	1/98.51	15	193	19.7	3430	350	图3-3	图3-7	图3-11	
		1/100	1/98.29	15	234	23.9	4900	500				
		1/120	1/121.56	12.5	281	28.7	5880	600				
		1/160	1/158.48	9.4	374	38.2	5880	600				
	40	1/200	1/202.5	7.5	431	44	5880	600	图3-4	图3-8	图3-12	
		1/300	1/301.25	5	626	63.9	7060	720				
		1/375	1/372.61	4	764	78	7060	720				
		*1/450	1/449.86	3	764	78	7060	720				

(注):1.容许O.H.L为输出轴中央位置的值。

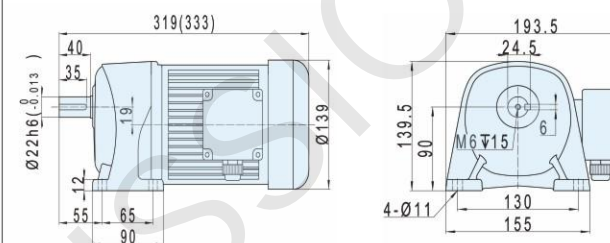
2.请务必阅读<P.G4>中的注意事项。其中对输出轴的转动方向进行了明确阐述。

3.\*标记为转矩力限制机种。请特别注意性能表的容许转矩力的容许值。



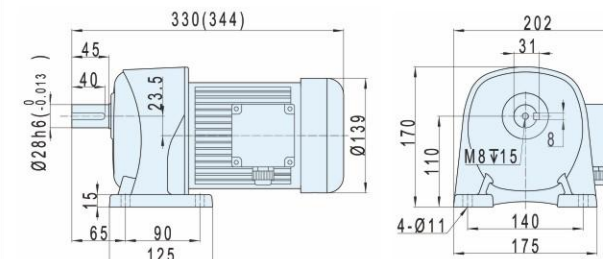
## 底脚安装/Foot installation

图3-1 G3LM22-3~25-T040 (G3LB22-3~25-T040)



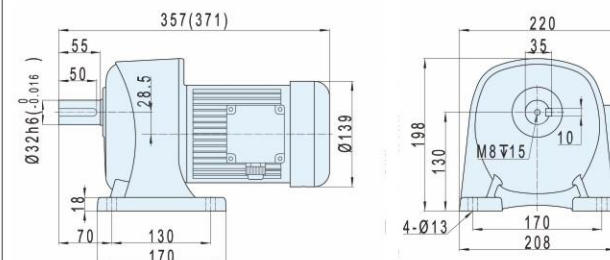
大体重量9.5kg(11kg)

图3-2 G3LM28-10~100-T040 (G3LB28-10~100-T040)



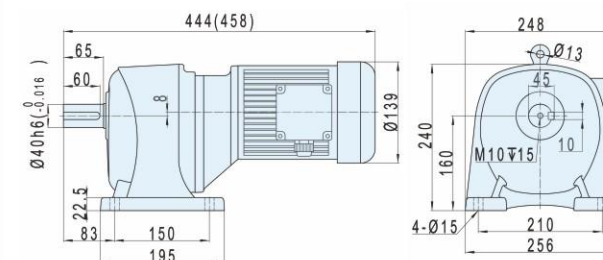
大体重量11.5kg(13kg)

图3-3 G3LM32-100~200-T040 (G3LB32-100~200-T040)



大体重量14.5kg(16kg)

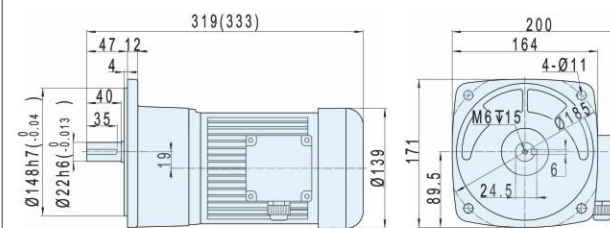
图3-4 G3LM40-300~450-T040 (G3LB40-300~450-T040)



大体重量23kg(24.5kg)

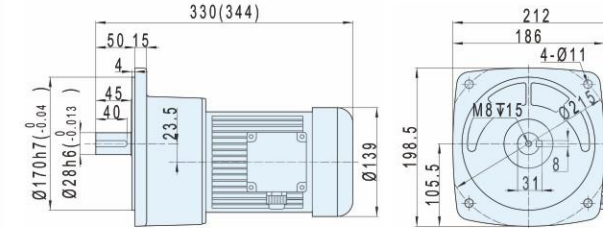
## 法兰安装/Flange installation

图3-5 G3FM22-3~25-T040 (G3FB22-3~25-T040)



大体重量10kg(11.5kg)

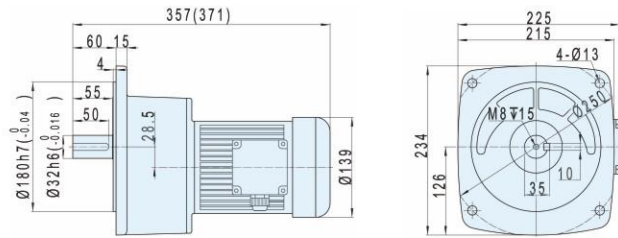
图3-6 G3FM28-10~100-T040 (G3FB28-10~100-T040)



大体重量12kg(13.5kg)

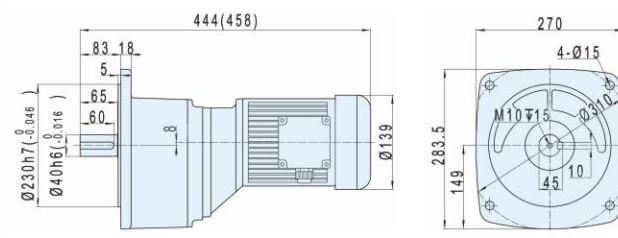
## 法兰安装/Flange installation

图3-7 G3FM32-100~200-T040  
(G3FB32-100~200-T040)



大体重量15kg(16.5kg)

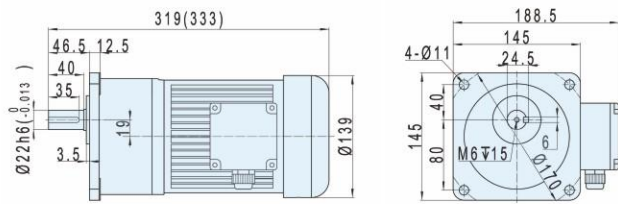
图3-8 G3FM40-300~450-T040  
(G3FB40-300~450-T040)



大体重量24.5kg(26kg)

## 小法兰安装/Small flange installation

图3-9 G3KM22-3~25-T040  
(G3KB22-3~25-T040)



大体重量10kg(11.5kg)



## G3系列/三相0.75kW

性能表/尺寸图中的括弧值表示带制动器减速机

电机规格 Motor specifications	功率 Power	电压(V) Voltage	频率(Hz) Frequency	额定电流(A) Current-Consumption	额定转速(rpm) Rated Operating Speed	绝缘等级 Insulation Level	保护冷却方式 All closed(outer fan completely enclosed)
三相 4级 Three phase Level 4	0.75kW	380	50	1.8	1400	F	外扇全封闭 The outer fan is totally enclosed
		220	50	3.2	1400		

电机功率 Electrical power	轴径 Axial diameter	减速比 Deceleration ratio	实际减速比 Actual deceleration ratio	输出轴运转速度 Output shaft speed		输出轴容许转矩 Permissible torque for output shaft		输出轴容许 Output shaft permissible		外形尺寸图的、图号、 大体重量 Figure number, weight of shape size diagram	
				rpm	N·m	kgf·m	O.H.L		减速机 (带制动器) Reducer (with brake)		
				50Hz	50Hz	50Hz	N	kgf	G3L	G3F	
三相 0.75kW Three-Phase	28	1/3	1/3.33	500	11	1.2	1015	100	图4-1 15kg (17.5kg)	图4-4 15.5kg (18kg)	
		1/5	1/5.04	300	23	2.3	1270	130			
		1/7.5	1/7.52	200	33	3.4	1515	150			
		1/10	1/10	150	45	4.6	1760	180			
		1/15	1/14.96	100	68	6.9	2160	220			
		1/20	1/20.4	75	91	9.3	2350	240			
	32	1/25	1/24.29	60	114	11.6	2450	250	图4-2 18.5kg (20kg)	图4-5 19kg (21.5kg)	
		1/30	1/30.67	50	136	13.9	4020	410			
		1/40	1/39.69	37.5	175	17.9	4210	430			
		1/50	1/49.09	30	220	22.4	4610	470			
		1/60	1/59.54	25	264	26.9	5490	560			
		※1/100	1/98.18	15	362	36.9	5880	600			
	40	1/10	1/6	233	88	8.9	3860	390	图4-3 25kg (27.5kg)	图4-6 26.5kg (29kg)	
		1/15	1/12.18	120	106	11	4200	430			
		1/20	1/18.13	75	128	12.9	4650	470			
		1/25	1/24.93	60	143	14.5	4860	490			
		1/30	1/29.41	50	167	16.8	5050	510			
		1/40	1/37.92	37.5	206	20.4	5840	589			
		1/45	1/48.07	33.3	224	22	5880	590			
		1/50	1/52.82	30	245	24.8	6080	610			
		1/60	1/62.59	25	284	29.1	7060	720			
		1/70	1/76.67	21.4	323	33.3	7060	720			
		1/80	1/85.63	18.75	362	36.2	7060	720			
		1/90	1/91.31	16.7	401	40	7060	720			
1/100	1/103.1	15	439	44.8	7060	720					
1/110	1/115.98	13.6	478	48	7060	720					
1/120	1/123.25	12.5	527	53.8	7060	720					
1/140	1/141.51	10.7	599	60	7060	720					
1/160	1/155.73	9.4	703	71.7	7060	720					
1/180	1/183.36	8.3	728	72.9	7060	720					
1/200	1/200.55	7.5	764	78	7060	720					

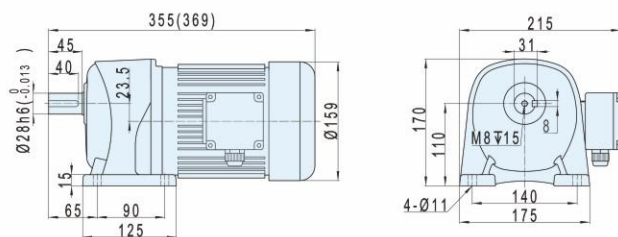
(注):1.容许O.H.L为输出轴中央位置的值。

2.请务必阅读<P.G4>中的注意事项。其中对输出轴的转动方向进行了明确阐述。

3.\*标记为转矩限制机种。请特别注意性能表的容许转矩力的容许值。

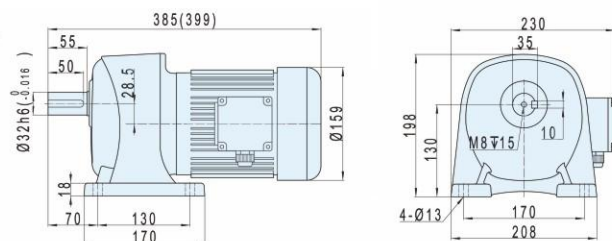
## 底脚安装/Foot installation

图4-1 G3LM28-3~25-T075  
(G3LB28-3~25-T075)



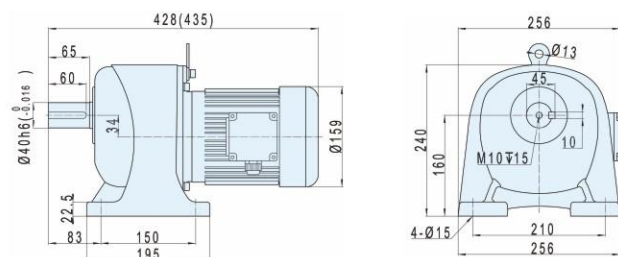
大体重量15kg(17.5kg)

图4-2 G3LM32-30~100-T075  
(G3LB32-30~100-T075)



大体重量18.5kg(21kg)

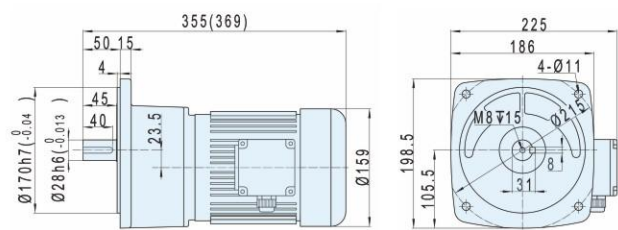
图4-3 G3LM40-10~200-T075  
(G3LB40-30~100-T075)



大体重量25kg(27.5kg)

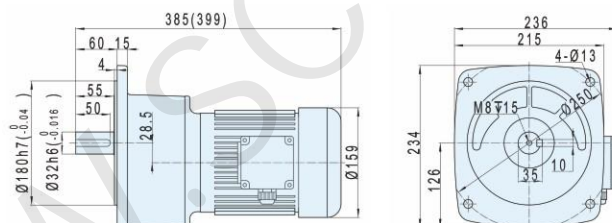
## 法兰安装/Flange installation

图4-4 G3FM28-3~25-T075  
(G3FB28-3~25-T075)



大体重量15.5kg(18kg)

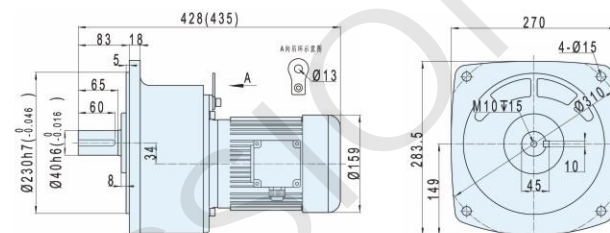
图4-5 G3FM32-30~100-T075  
(G3FB32-30~100-T075)



大体重量19kg(21.5kg)

## 法兰安装/Flange installation

图4-6 G3FM40-10~200-T075  
(G3FB40-10~200-T075)

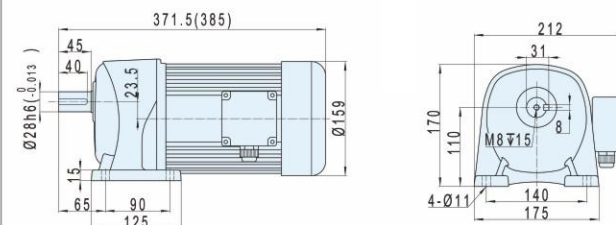


大体重量26.5kg(29kg)

G3系列/三相1.1kW

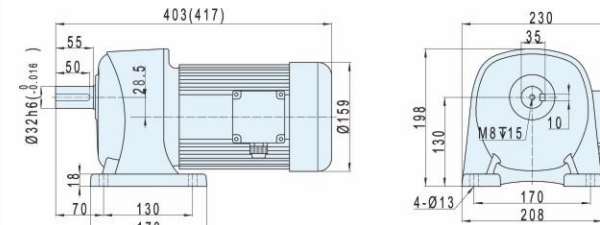
## 底脚安装/Foot installation

图4-7 G3LM28-3~25-T110  
(G3LB28-3~25-T110)



大体重量16kg(18.5kg)

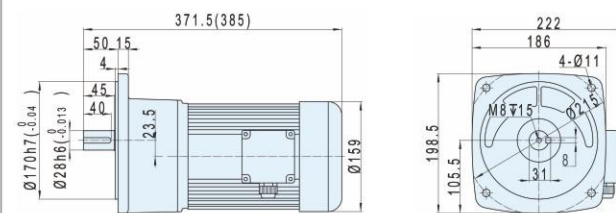
图4-8 G3LM32-30~100-T110  
(G3LB32-30~100-T110)



大体重量19.5kg(22kg)

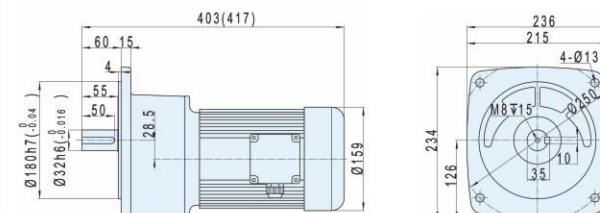
## 法兰安装/Flange installation

图4-9 G3FM28-3~25-T110  
(G3FB28-3~25-T110)



大体重量16kg(18.5kg)

图4-10 G3FM32-30~100-T110  
(G3FB32-30~100-T110)



大体重量20kg(22.5kg)



## G3系列/三相1.5kW

1.5kW以上不在CCC认证对象范围内  
性能表/尺寸图中的括弧值表示带制动器减速机

电机规格 Motor specifications	功率 Power	电压(V) Voltage	频率(Hz) Frequency	额定电流(A) Current-Consumption	额定转速(rpm) Rated Operating Speed	绝缘等级 Insulation Level	保护冷却方式 All closed(outer fan completely enclosed)
三相 4级 Three phase Level 4	1.5kW	380	50	3.3	1400	F	外扇全封闭 The outer fan is totally enclosed
		220	50	5.6	1400		

电机功率 Electrical power	轴径 Axial diameter	减速比 Deceleration ratio	实际减速比 Actual deceleration ratio	输出轴运转速度 Output shaft speed	输出轴容许转矩力 Permissible torque for output shaft		输出轴容许 Output shaft permissible		外形尺寸图的、图号、 大体重量 Figure number, weight of shape size diagram	
				rpm	N·m	kgf·m	O.H.L		减速机 (带制动器) Reducer (with brake)	
				50Hz	50Hz	50Hz	N	kgf	G3L	G3F
三相 1.5kW Three-Phase	32	1/3	1/3.38	500	23	2.3	870	88	图5-1 24.5kg (28kg)	图5-4 25kg (28.5kg)
		1/5	1/5	300	45	4.6	1760	180		
		1/10	1/10	150	91	9.3	2450	250		
		1/15	1/15	100	136	13.9	2840	290		
		1/20	1/20	75	181	18.5	3230	330		
		1/25	1/25.56	60	226	23.1	3820	390		
	40	1/5	1/5.04	300	51	5.2	1490	150	图5-2 31.5kg (35kg)	图5-5 33kg (36.5kg)
		1/10	1/10.24	150	89	8.9	2980	299		
		1/15	1/15.23	100	125	12.6	3760	380		
		1/20	1/20.94	75	176	17.8	4480	450		
		1/25	1/24.71	60	219	22	4860	480		
		1/30	1/31.85	50	272	27.8	5100	520		
		1/40	1/40.38	37.5	351	35.8	5880	600		
		1/45	1/44.36	33.3	389	39	6080	620		
		1/50	1/52.57	30	439	44.8	7060	720		
		1/60	1/64.4	25	527	53.8	7060	720		
		1/70	1/71.93	21.4	568	57.1	7060	720		
		1/80	1/77.54	18.8	703	71.7	7060	720		
	1/90	1/86.61	16.6	711	72	7060	720			
	*1/100	1/97.42	15	724	73.9	7060	720			
50	1/100	1/103.2	15	878	89.6	9800	1000	图5-3 61kg (64.5kg)	图5-6 66kg (69.5kg)	
	1/120	1/118.4	12.5	1060	108	9800	1000			
	1/160	1/165.6	9.4	1230	125	9800	1000			
	1/200	1/194.3	7.5	1230	125	9800	1000			

(注):1.容许O.H.L为输出轴中央位置的值。

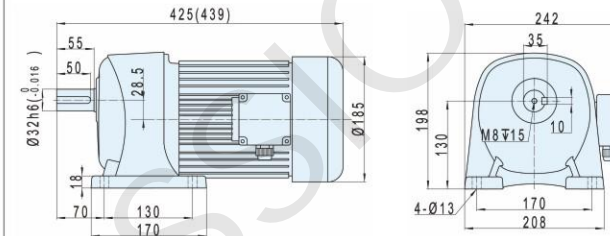
2.请务必阅读<P.G4>中的注意事项。其中对输出轴的转动方向进行了明确阐述。

3.\*标记为转矩力限制机种。请特别注意性能表的容许转矩力的容许值。



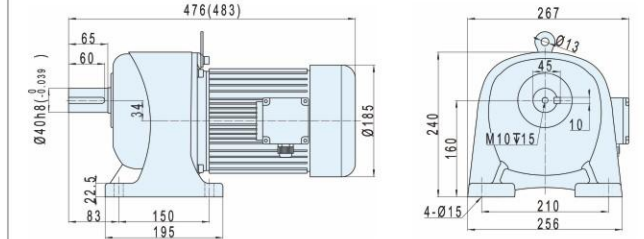
## 底脚安装/Foot installation

图5-1 G3LM32-3~25-T150  
(G3LB32-3~25-T150)



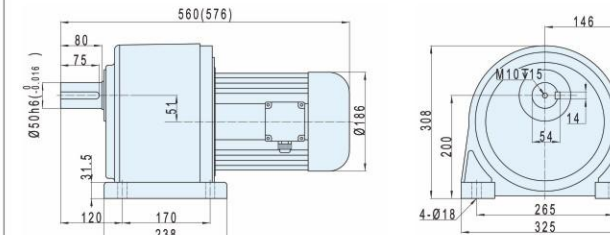
大体重量24.5kg(28kg)

图5-2 G3LM40-5~100-T150  
(G3LB40-5~100-T150)



大体重量31.5kg(35kg)

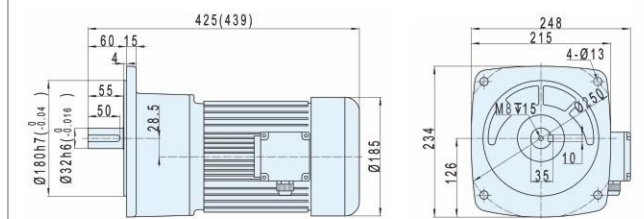
图5-3 G3LM50-100~200-T150  
(G3LB50-100~200-T150)



大体重量61kg(64.5kg)

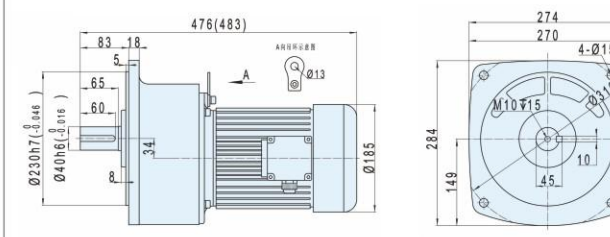
## 法兰安装/Flange installation

图5-4 G3FM32-3~25-T150  
(G3FB32-3~25-T150)



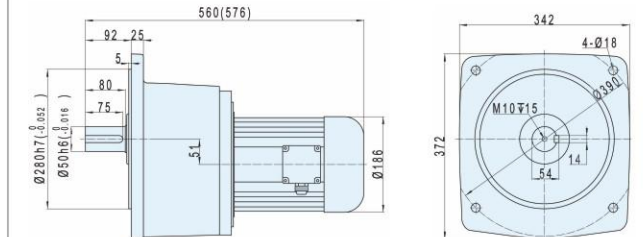
大体重量25kg(28.5kg)

图5-5 G3FM40-5~100-T150  
(G3FB40-5~100-T150)



大体重量33kg(36.5kg)

图5-6 G3FM50-100~200-T150  
(G3FB50-100~200-T150)



大体重量66kg(69.5kg)

## G3系列/三相 2.2kW

1.5kW以上不在CCC认证对象范围内  
性能表/尺寸图中的括弧值表示带制动器减速机

电机规格 Motor specifications	功率 Power	电压(V) Voltage	频率(Hz) Frequency	额定电流(A) Current-Consumption	额定转速(rpm) Rated Operating Speed	绝缘等级 Insulation Level	保护冷却方式 All closed(outer fan completely enclosed)
三相 4级 Three phase Level 4	2.2kW	380	50	4.6	1400	F	外扇全封闭 The outer fan is totally enclosed
		220	50	8.0	1400		

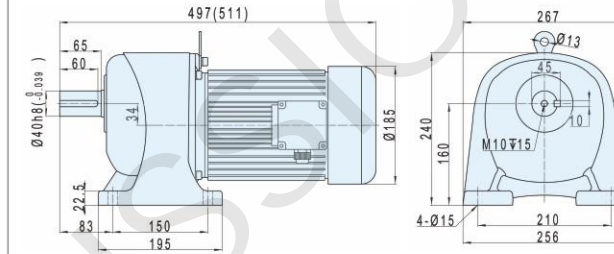
电机功率 Electrical power	轴径 Axial diameter	减速比 Deceleration ratio	实际减速比 Actual deceleration ratio	输出轴转速 Output shaft speed		输出轴容许转矩力 Permissible torque for output shaft		输出轴容许 Output shaft permissible		外形尺寸图的、图号、 大体重量 Figure number, weight of shape size diagram	
				rpm	N·m	kgf·m	O.H.L		减速机 (带制动器) Reducer (with brake)		
				50Hz	50Hz	50Hz	N	kgf	G3L	G3F	
三相 2.2kW Three-Phase	40	1/3	1/5.04	300	53	5.4	1535	155	图6-1 34.5kg (38kg)	图6-3 36kg (39.5kg)	
		1/5	1/10.24	150	92	9.2	3069	308			
		1/10	1/15.23	100	129	13.0	3873	391			
		1/15	1/20.94	75	181	18.3	4614	464			
		1/20	1/24.71	60	226	22.7	5006	494			
		1/25	1/31.85	50	280	28.6	5253	536			
		1/30	1/40.38	37.5	362	36.9	6056	618			
		1/5	1/44.36	33.3	401	40.2	6262	639			
		1/10	1/52.57	30	439	44.8	7060	720			
		1/15	1/64.4	25	527	53.8	7060	720			
		1/20	1/71.93	21.4	568	57.1	7060	720			
		1/25	1/77.54	18.8	703	71.7	7060	720			
	1/30	1/86.61	16.6	711	72	7060	720				
	1/40	1/97.42	15	724	73.9	7060	720				
	50	1/30	1/30.7	50	399	40.7	6960	710	图6-2 64.5kg (68kg)	图6-4 69.5kg (73kg)	
		1/40	1/38.8	37.5	515	62.6	7250	740			
		1/50	1/51.2	30	644	65.7	8620	880			
		1/60	1/58.7	25	773	78.9	9800	1000			
1/80		1/79.78	18.8	1029	105	9800	1000				
1/100		1/97.8	15	1230	125	9800	1000				

- (注):1.容许O.H.L为输出轴中央位置的值。  
2.请务必阅读<P.G4>中的注意事项。其中对输出轴的转动方向进行了明确阐述。  
3.\*标记为转矩力限制机种。请特别注意性能表的容许转矩力的容许值。



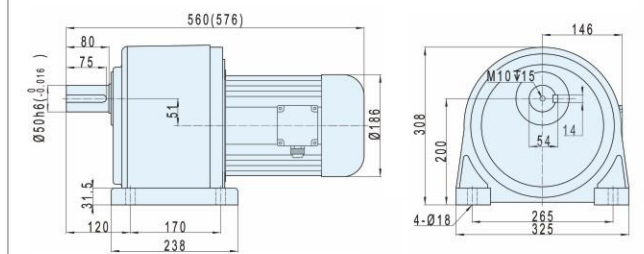
## 底脚安装/Foot installation

图6-1 G3LM40-5~100-T220  
(G3LB40-5~100-T220)



大体重量34.5kg(38kg)

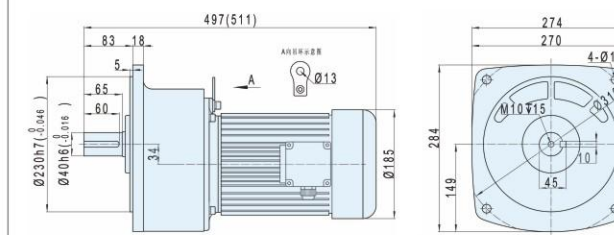
图6-2 G3LM50-30~100-T220  
(G3LB50-30~100-T220)



大体重量64.5kg(68kg)

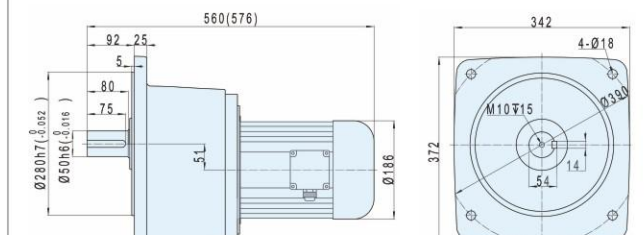
## 法兰安装/Flange installation

图6-3 G3FM40-5~100-T220  
(G3FB40-5~100-T220)



大体重量36kg(39.5kg)

图6-4 G3FM50-30~100-T220  
(G3FB50-30~100-T220)



大体重量69.5kg(73kg)

## G3系列/三相 3.7kW

1.5kW以上不在CCC认证对象范围内  
性能表/尺寸图中的括弧值表示带制动器减速机

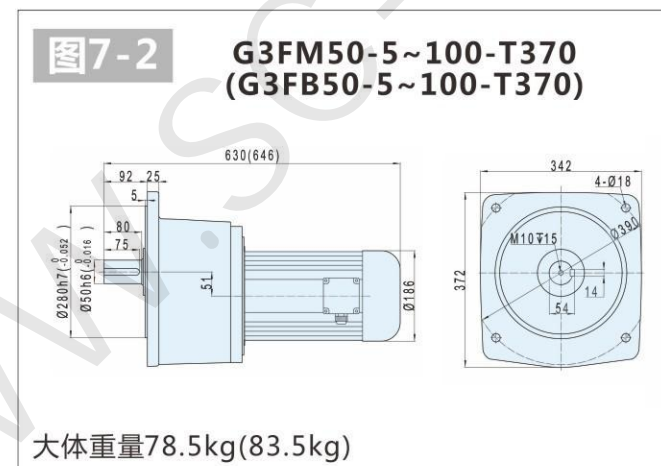
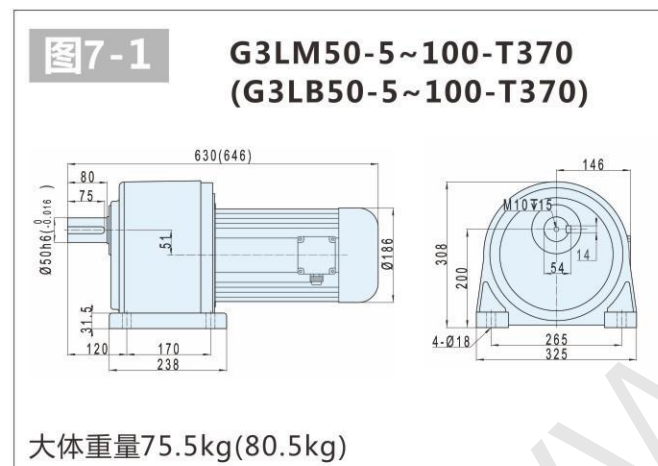
电机规格 Motor specifications	功率 Power	电压(V) Voltage	频率(Hz) Frequency	额定电流(A) Current-Consumption	额定转速(rpm) Rated Operating Speed	绝缘等级 Insulation Level	保护冷却方式 All closed(outer fan completely enclosed)
三相 4级 Three phase Level 4	3.7kW	380	50	7.9	1420	F	外扇全封闭 The outer fan is totally enclosed

电机功率 Electrical power	轴径 Axial diameter	减速比 Deceleration ratio	实际减速比 Actual deceleration ratio	输出轴运转速度 Output shaft speed		输出轴容许转矩力 Permissible torque force on output shaft		外形尺寸图的、图号、大体重量 Figure number, weight of shape size diagram		
				rpm	N·m	kgf·m	减速机(带制动器) Reducer (with brake)			
三相 3.7kW 5HP Three-Phase	50	1/5	1/5.24	300	112	11.5	图7-1 75.5kg (80.5kg)	图7-2 78.5kg (83.5kg)	G3L	G3F
		1/7.5	1/7.3	200	168	17.3				
		1/10	1/11.43	150	186	19.2				
		1/15	1/17.45	100	336	34.6				
		1/20	1/22.7	75	447	46.1				
		1/25	1/26.6	60	589	60.7				
	50	※1/30	1/30.8	50	671	69.2				
		※1/40	1/38.817	37.5	895	92.2				
		※1/50	1/50.727	30	1118	115.3				
		※1/60	1/59.265	25	1118	115.3				
		※1/80	1/77.449	18.8	1118	115.3				
		※1/100	1/100.762	15	1118	115.3				

- (注):1.容许O.H.L为输出轴中央位置的值。  
2.请务必阅读<P.G4>中的注意事项。其中对输出轴的转动方向进行了明确阐述。  
3.※标记为转矩力限制机种。请特别注意性能表的容许转矩力的容许值。

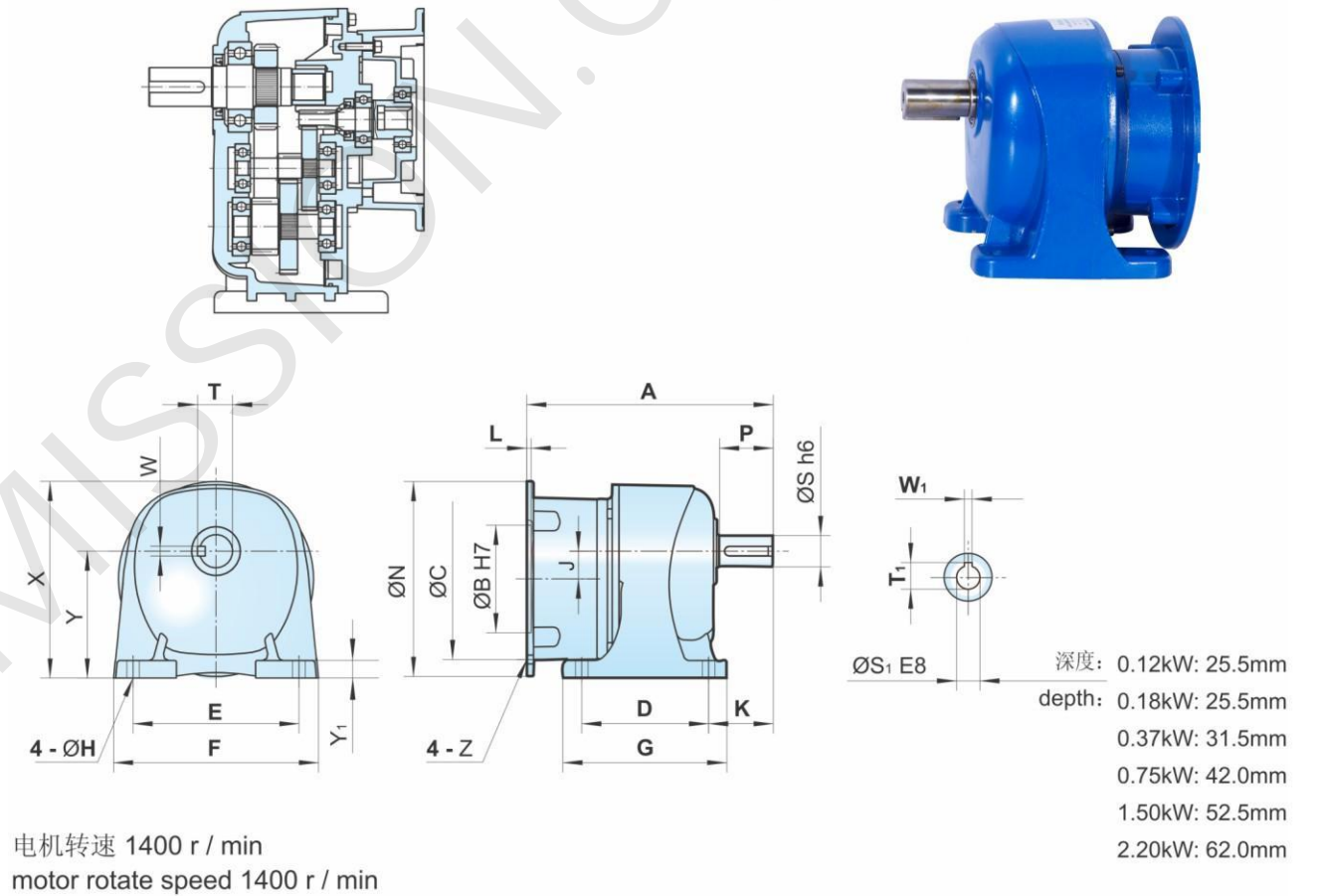
### 底脚安装/Foot installation

### 法兰安装/Flange installation



## G3LS系列

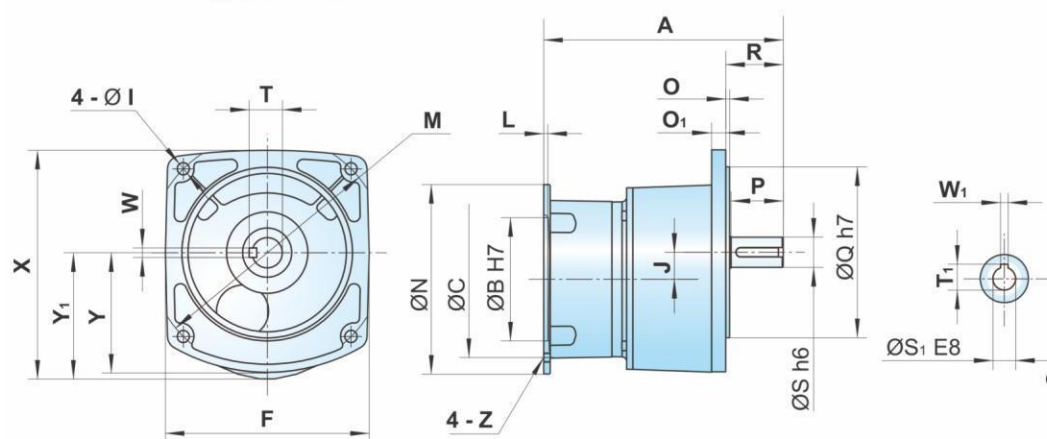
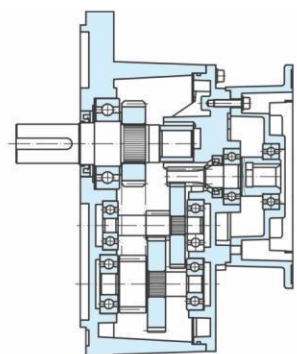
底脚式IEC输入型减速机  
IEC Input Reducer With Foot



功率 power kW	输出轴 output shaft	减速比 ratio	主要外型及安装尺寸 primary outline and dimension-mount																						
			A	B	C	D	E	F	G	H	J	K	L	N	P	S	S <sub>1</sub>	T	T <sub>1</sub>	W	W <sub>1</sub>	X	Y	Y <sub>1</sub>	Z
0.12	Ø18	5,10,15,20,25,30,40,50	147	95	115	40	110	135	65	9	16.5	45	4.5	140	30	18	11	20.5	12.8	6	4	138.5	85	10	M8
	Ø22	60,80,100,120,160,200	173	95	115	65	130	154	90	11	19	55	4.5	140	40	22	11	24.5	12.8	6	4	141	90	12	M8
0.18	Ø18	5,10,15,20,25	147	95	115	40	110	135	65	9	16.5	45	4.5	140	30	18	11	20.5	12.8	6	4	138.5	85	10	M8
	Ø22	30,40,50,60,80,100	173	95	115	65	130	154	90	11	19	55	4.5	140	40	22	11	24.5	12.8	6	4	141	90	12	M8
0.28	Ø28	100,120,160,200	186.5	95	115	90	140	175	125	11	23.5	65	4.5	140	45	28	11	31	12.8	8	4	170	110	15	M8
	Ø22	5,10,15,20,25	181.5	110	130	65	130	154	90	11	19	55	4.5	160	40	22	14	24.5	16.3	6	5	151	90	12	M8
0.37	Ø28	30,40,50,60,80,100	198	110	130	90	140	175	125	11	23.5	65	4.5	160	45	28	14	31	16.3	8	5	170	110	15	M8
	Ø32	100,120,160,200	216.5	110	130	130	170	208	170	13	28.5	70	4.5	160	55	32	14	35	16.3	10	5	198	130	18	M8
0.75	Ø28	5,10,15,20,25	206.5	130	165	90	140	175	125	11	23.5	65	4.5	200	45	28	19	31	21.8	8	6	186.5	110	15	M10
	Ø32	30,40,50,60,80,100	235	130	165	130	170	208	170	13	28.5	70	4.5	200	55	32	19	35	21.8	10	6	201.5	130	18	M10
1.5	Ø40	100,120,160,200	260.5	130	165	150	210	254	196	13	34	83	4.5	200	65	40	19	43	21.8	12	8	230	160	22.5	M10
	Ø32	5,10,15,20,25	252	130	165	130	170	208	170	13	28.5	70	4.5	200	55	32	24	35	27.3	10	8	201.5	130	18	M10
2.2	Ø40	30,40,50,60,80,100	293.5	130	165	150	210	254	196	13	34	83	4.5	200	65	40	24	43	27.3	12	8	230	160	22.5	M10
	Ø50	100,120,160,200	321.5	130	165	160	230	290	210	18	40	100	4.5	200	75	50	24	53.5	27.3	14	8	265	170	25	M10
2.2	Ø40	5,10,15,20,25	290	180	215	150	210	254	196	13	34	83	5.5	250	65	40	28	43	31.3	12	8	230	160	22.5	M12
	Ø50	30,40,50,60,80,100	334	180	215	160	230	290	210	18	40	100	5.5	250	75	50	28	53.5	31.3	14	8	265	170	25	M12

G3FS系列

法兰式IEC输入型减速器  
IEC Input Reducer With Flange



深度: 0.12kW: 25.5mm  
depth: 0.18kW: 25.5mm  
0.37kW: 31.5mm  
0.75kW: 42.0mm  
1.50kW: 52.5mm  
2.20kW: 62.0mm

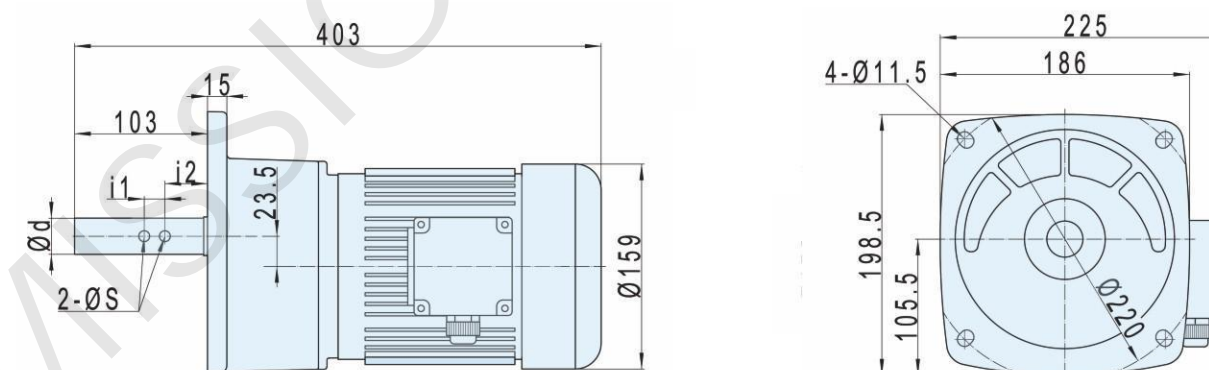
电机转速 1400 r / min  
motor rotate speed 1400 r / min

功率 power kW	输出轴 output shaft	减速比 ratio	主要外型及安装尺寸 primary outline and dimension-mount																							
			A	B	C	F	I	J	L	M	N	O	O <sub>1</sub>	P	Q	R	S	S <sub>1</sub>	T	T <sub>1</sub>	W	W <sub>1</sub>	X	Y	Y <sub>1</sub>	Z
0.12	Ø18	5,10,15,20,25,30,40,50	147	95	115	154	11	16.5	4.5	170	140	4	10	30	145	35	18	11	20.5	12.8	6	4	163.5	80	86.5	M8
	Ø22	60,80,100,120,160,200	173	95	115	164	11	19	4.5	185	140	4	12	40	148	47	22	11	24.5	12.8	6	4	171.5	89.5	89	M8
0.18	Ø18	5,10,15,20,25	147	95	115	154	11	16.5	4.5	170	140	4	10	30	145	35	18	11	20.5	12.8	6	4	163.5	80	86.5	M8
	Ø22	30,40,50,60,80,100	173	95	115	164	11	19	4.5	185	140	4	12	40	148	47	22	11	24.5	12.8	6	4	171.5	89.5	89	M8
0.37	Ø28	100,120,160,200	186.5	95	115	186	11	23.5	4.5	215	140	4	15	45	170	50	28	11	31	12.8	8	4	198.5	105.5	93.5	M8
	Ø22	5,10,15,20,25	181.5	110	130	164	11	19	4.5	185	160	4	12	40	148	47	22	14	24.5	16.3	6	5	201	89.5	99	M8
0.75	Ø28	30,40,50,60,80,100	198	110	130	186	11	23.5	4.5	215	160	4	15	45	170	50	28	14	31	16.3	8	5	198.5	105.5	103.5	M8
	Ø32	100,120,160,200	216.5	110	130	215	13	28.5	4.5	250	160	4	15	55	180	60	32	14	35	16.3	10	5	234	126	108.5	M8
1.5	Ø28	5,10,15,20,25	206.5	130	165	185	11	23.5	4.5	215	200	4	15	45	170	50	28	19	31	21.8	8	6	216.5	105.5	123.5	M10
	Ø32	30,40,50,60,80,100	235	130	165	215	13	28.5	4.5	250	200	4	15	55	180	60	32	19	35	21.8	10	6	236.5	126	128.5	M10
2.2	Ø40	100,120,160,200	260.5	130	165	270	15	34	4.5	310	200	5	18	65	230	71	40	19	43	21.8	12	6	284	149	134	M10
	Ø32	5,10,15,20,25	252	130	165	215	13	28.5	4.5	250	200	4	15	55	180	60	32	24	35	27.3	10	8	236.5	126	128.5	M10
1.5	Ø40	30,40,50,60,80,100	293.5	130	165	270	15	34	4.5	310	200	5	18	65	230	71	40	24	43	27.3	12	8	284	149	134	M10
	Ø50	100,120,160,200	321.5	130	165	300	22	40	4.5	360	200	5	25	75	270	83	50	24	53.5	27.3	14	8	323.5	173.5	140	M10
2.2	Ø40	5,10,15,20,25	290	180	215	270	15	34	5	310	250	5	18	65	230	71	40	28	43	31.3	12	8	284	149	134	M12
	Ø50	30,40,50,60,80,100	334	180	215	300	22	40	5	360	250	5	25	75	270	83	50	28	53.5	31.3	14	8	323.5	173.5	140	M12

畜牧业专用0.75kW

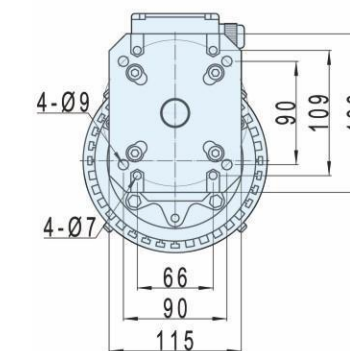
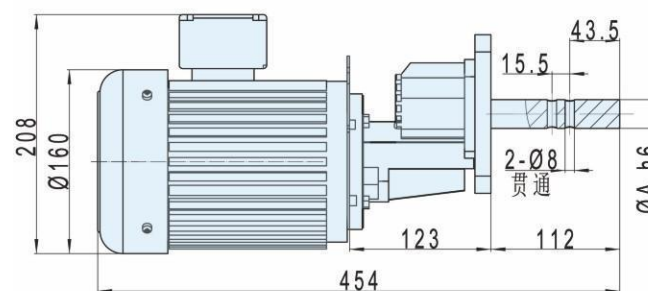
畜牧业专用减速机  
Special reducer for animal husbandry

电机规格 Motor specifications	功率 Capacity	频率(HZ) Frequency	电机转速(rpm) The output speed	输出转速(rpm) Output shaft speed	输出扭矩(Nm) Output torque	速比(i) Speed ratio	电压(V) voltage
三相4级 three-phase level4	0.75kW	50	1420	278	24.6	5	220
		60	1730	344	20.5		380
							220
							380



	MODEL	i	i1	i2	ΦS	Φd
三相4级 Three-phase Level4	G3FM19	103	16±0.5	33	6.5	19
	G3FM20	103	16±0.5	33	6.5	20
	G3FM25	103	16±0.5	33	6.5	25

(model):内为标准规格, 如需要更改使用来电咨询 (MODEL):Standard Size.For special Usage.Please Contact Tech Dept.



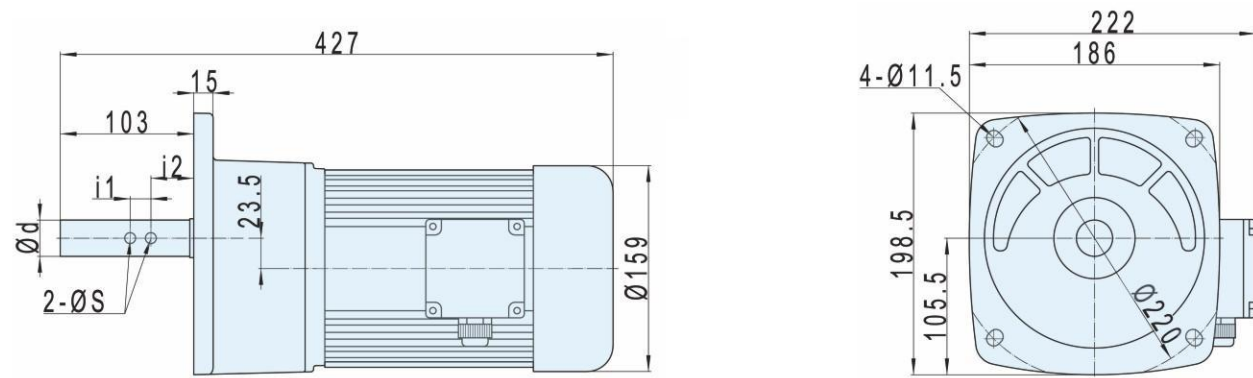
FFM	ΦA	减速比 reduction ratio	功率 Power
	19	5	0.75kW
	20	5	0.75kW
	25	5	0.75kW



畜牧业专用1.1kW

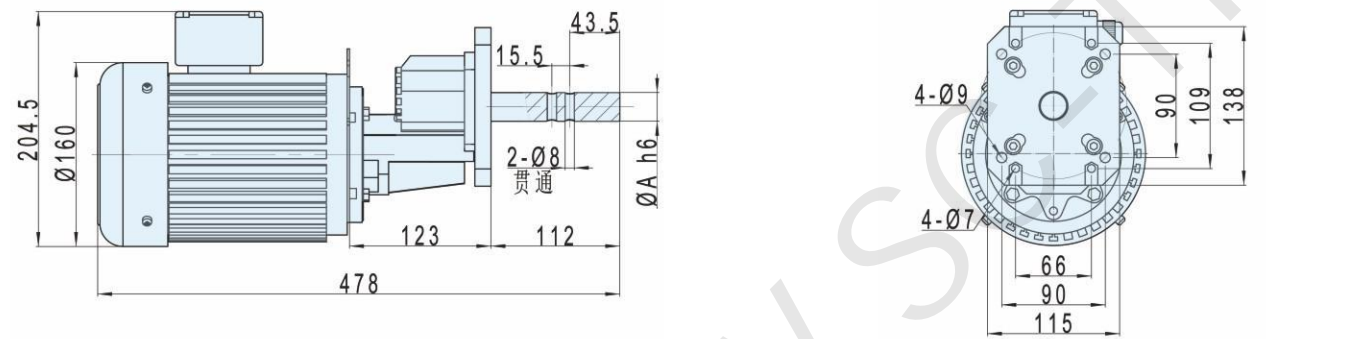
畜牧业专用减速机  
Special reducer for animal husbandry

电机规格 Motor specifications	功率 Capacity	频率(HZ) Frequency	电机转速(rpm) The output speed	输出转速(rpm) Output shaft speed	输出扭矩(Nm) Output torque	速比(i) Speed ratio	电压(V) voltage
三相4级 three-phase level4	1.1kW	50	1420	278	35.9	5	220
							380
		60	1730	344	29		220
							380



	MODEL	i	i1	i2	ΦS	Φd
三相4级 Three-phase Level4	G3FM19	103	16±0.5	33	6.5	19
	G3FM20	103	16±0.5	33	6.5	20
	G3FM25	103	16±0.5	33	6.5	25

(model):内为标准规格, 如需要更改使用来电咨询 (MODEL):Standard Size.For special Usage.Please Contact Tech Dept.

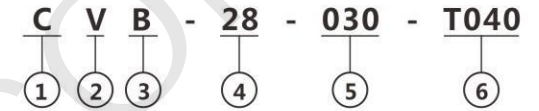


FFM	ΦA	减速比 reduction ratio	功率 Power
	19	5	1.1kW
	20	5	1.1kW
	25	5	1.1kW



型号标记 MODEL MARK

CV、CH系列减速机 CV、CH Series model reducer



No.	说明	Comments
1	型号代码	Model code
2	安装方式 1) .V:立式安装 2) .H:卧式安装	Mount mode 1) . V: Vertical installation 2) . H:Horizontal installation
3	动力方式 1) .无字符表示标准型 (电机不带制动器) 2) .B:制动型(电动带制动器) 3) .S:IEC输入	Power mode 1) . No character indicates standard type (motor without brake) 2) . B: Brake model (motor with brake) 3) . S: IEC input
4	输出直径(Φ 18; Φ 22; Φ 28; Φ 32; Φ 40; Φ 50)	Output diameter (Φ 18; Φ 22; Φ 28; Φ 32; Φ 40; Φ 50)
5	减速器速比 (i=5;10;15;20;25;30;40;50;60;80;100;120;160;200;300;375;450;600;750;900;1200)	Speed ratio of reducer (i=5;10;15;20;25;30;40;50;60;80;100;120;160;200;300;375;450;600;750;900;1200)
6	电机功率 (0.1 ; 0.2 ; 0.4 ; 0.75 ; 1.5 ; 2.2 ; 3.7kW) 1) .T:三相电机 2) .B:不带T表示单相电机) 3) .(...):IEC电机功率 4) .F:变频电机 E:带编码器	Motor power (0.1; 0.2; 0.4; 0.75; 1.5; 2.2; 3.7kW) 1) . T: three phase motor 2) . B: single phase motor without T) 3) . (...): IEC motor power 4) . F: variable frequency motor E: with encoder

配件盒方向选定 TERMINAL BOX DIRECTION

TYPE	G1-右方向 RIGHT SIDE	G2-左方向 LEFT SIDE	G3-上方向 UPPER SIDE	G4-下方向 LOWER SIDE
CV立式				
CH卧式				
入线口方向 WIRE INLET DIRECTION	G1D G1T 	G2D G2T 	G3R G3F 	G4L G4B 
	G1F G1B 	G2F G2B 	G3L G3B 	G4R G4F 

畜牧业专用减速机

CV、CH系列

CV、CH系列/三相0.1kW

性能表/尺寸图中的括弧值表示带制动器减速机

电机规格 Motor specifications	功率 Power	电压(V) Voltage	频率(Hz) Frequency	额定电流(A) Current-Consumption	额定转速(rpm) Rated Operating Speed	绝缘等级 Insulation Level	保护冷却方式 All closed(outer fan completely enclosed)
三相 4级 Three phase Level 4	0.1kW	380	50	0.31	1400	F	外扇全封闭 The outer fan is totally enclosed
		220	50	0.52	1400		

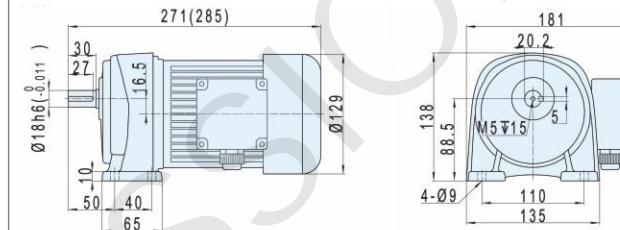
电机功率 Electrical power	轴径 Axial diameter	减速比 Deceleration ratio	实际减速比 Actual deceleration ratio	输出轴运转速度 Output shaft speed		输出轴容许转矩力 Permissible torque for on output shaft		输出轴容许 Output shaft permissible		外形尺寸图的、图号、大体重量 Figure number, weight of shape size diagram		
				rpm	N·m	kgf·m	O.H.L		减速机 (带制动器) Reducer (with brake)			
				50Hz	50Hz	50Hz	N	kgf	CH	CV	CV(B法兰)	
三相 0.1kW Three-Phase	18	1/5	1/4.97	300	3	0.31	588	60	图C1-1 6kg (7.5kg)	图C1-5 6.5kg (8kg)		
		1/10	1/10.12	150	6.1	0.62	882	90				
		1/15	1/15.16	100	9.1	0.93	980	100				
		1/20	1/20.08	75	12	1.2	1180	120				
		1/25	1/24.89	60	15	1.5	1270	130				
		1/30	1/30.45	50	19	1.9	1370	140				
		1/40	1/40.11	37.5	24	2.4	1470	150				
		1/50	1/50.14	30	29	3	1570	160				
	22	1/60	1/62.18	25	35	3.6	2160	220	图C1-2 7kg (8.5kg)	图C1-6 7.5kg (9kg)	图C1-9 7.5kg (9kg)	
		1/80	1/77.81	18.8	47	4.8	2450	250				
		1/100	1/97.71	15	59	6	2450	250				
		1/120	1/122.27	12.5	71	7.2	2450	250				
		1/160	1/155.62	9.4	94	9.6	2450	250				
		1/200	1/194.52	7.5	117	11.9	2450	250				
	28	1/300	1/296.4	5	157	16	3430	350	图C1-3 10kg (11.5kg)	图C1-7 10.5kg (12kg)		
		1/375	1/367.8	4	196	20	3430	350				
		1/450	1/440.6	3.3	235	24	3430	350				
	32	1/600	1/602.4	2.5	313	31.9	5880	600	图C1-4 13kg (14.5kg)	图C1-8 13.5kg (15kg)		
		1/750	1/748.1	2	391	39.9	5880	600				
		*1/900	1/910.5	1.7	431	44	5880	600				
*1/1200		1/1222.8	1.3	431	44	5880	600					

- (注):1.容许O.H.L为输出轴中央位置的值。  
2.请务必阅读<P.G4>中的注意事项。其中对输出轴的转动方向进行了明确阐述。  
3.\*标记为转矩力限制机种。请特别注意性能表的容许转矩力的容许值。



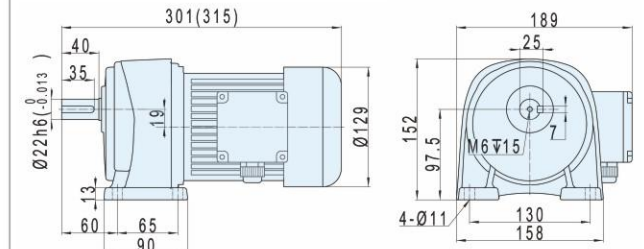
卧式/Horizontal Type

图C1-1 CH18-5~25-T010 (CHB18-5~25-T010)



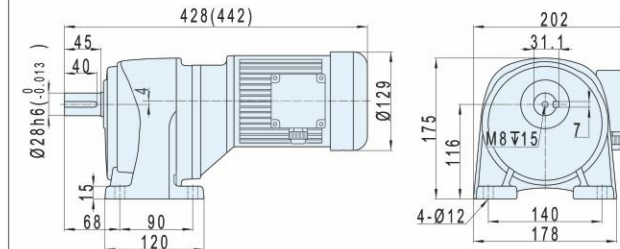
大体重量6kg(7.5kg)

图C1-2 CH22-30~100-T010 (CHB22-30~100-T010)



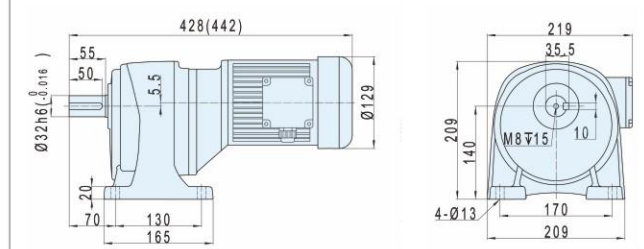
大体重量7kg(8.5kg)

图C1-3 CH28-300~450-T010 (CHB28-300~450-T010)



大体重量10kg(13.5kg)

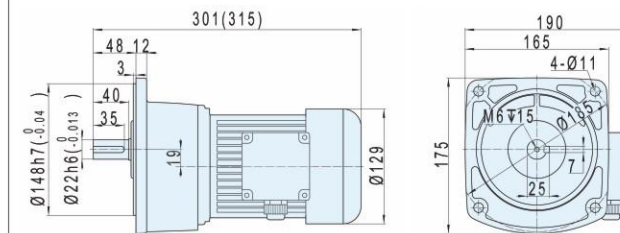
图C1-4 CH32-600~1200-T010 (CHB32-600~1200-T010)



大体重量13kg(14.5kg)

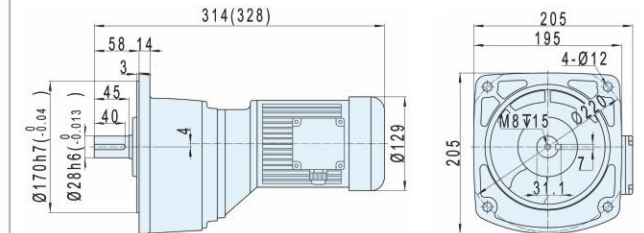
立式/Vertical Type

图C1-5 CV22-30~100-T010 (CVB22-30~100-T010)



大体重量7.5kg(9kg)

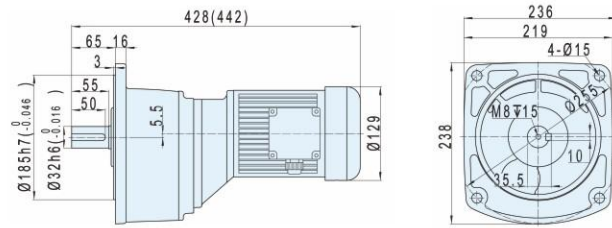
图C1-6 CV28-300~450-T010 (CVB28-300~450-T010)



大体重量10.5kg(12kg)

## 立式/Vertical Type

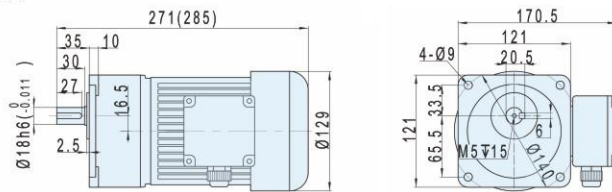
图C1-7 CV32-600~1200-T010  
(CVB32-600~1200-T010)



大体重量13.5kg(15kg)

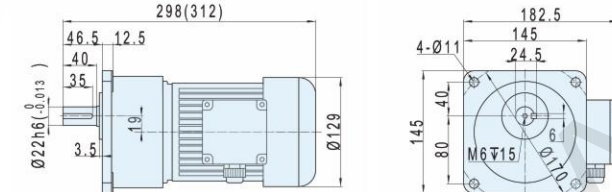
## 立式(B法兰)/Vertical (B flange) Type

图C1-8 CV18-5~50-T010  
(CVB18-5~50-T010)



大体重量6.5kg(8kg)

图C1-9 CV22-3~25-T010  
(CVB22-3~25-T010)



## CV、CH系列/三相0.2kW

性能表/尺寸图中的括弧值表示带制动器减速机

电机规格 Motor specifications	功率 Power	电压(V) Voltage	频率(Hz) Frequency	额定电流(A) Current-Consumption	额定转速(rpm) Rated Operating Speed	绝缘等级 Insulation Level	保护冷却方式 All closed(outer fan completely enclosed)
三相 4级 Three phase Level 4	0.2kW	380	50	0.56	1390	F	外扇全封闭 The outer fan is totally enclosed
		220	50	0.92	1380		

电机功率 Electrical power	轴径 Axial diameter	减速比 Deceleration ratio	实际减速比 Actual deceleration ratio	输出轴运转速度 Output shaft speed		输出轴容许转矩力 Permissible torque for output shaft		输出轴容许 Output shaft permissible		外形尺寸图的、图号、 大体重量 Figure number, weight of shape size diagram		
				rpm		N·m	kgf·m	O.H.L		减速机(带制动器) Reducer (with brake)		
				50Hz	50Hz	50Hz	N	kgf	CH	CV	CV(B法兰)	
三相 0.2kW Three-Phase	18	1/5	1/4.97	300	6.1	0.62	588	60	图C2-1 6.5kg (8kg)	图C2-6 7kg (8.5kg)	图C2-11 7kg (8.5kg)	
		1/10	1/10.12	150	11.8	1.2	882	90				
		1/15	1/15.16	100	18.6	1.9	980	100				
		1/20	1/20.08	75	24.5	2.5	1180	120				
		1/25	1/24.89	60	30.4	3.1	1270	130				
	22	1/30	1/30.86	50	36.3	3.7	1760	180	图C2-2 7.5kg (9kg)	图C2-7 8kg (9.5kg)	图C2-12 8kg (9.5kg)	
		1/40	1/39.56	37.5	47	4.8	1860	190				
		1/50	1/49.09	30	58.8	6	1960	200				
		1/60	1/62.17	25	70.6	7.2	2160	220				
		1/80	1/79.12	18.8	94.1	9.6	2450	250				
28	1/100	1/98.18	15	97	9.9	2450	250	图C2-3 9.5kg (11kg)	图C2-8 10kg (11.5kg)			
	1/100	1/104.08	15	117	11.9	2840	290					
	1/120	1/120.88	12.5	140	14.3	3330	340					
	1/160	1/165	9.4	187	19.1	3430	350					
32	1/200	1/196.43	7.5	234	23.9	3430	350	图C2-4 13.5kg (15kg)	图C2-9 14kg (15.5kg)			
	1/300	1/300.5	5	313	31.9	5880	600					
40	1/375	1/378.6	4	391	39.9	5880	600	图C2-5 20kg (21.5kg)	图C2-10 21.5kg (23kg)			
	1/450	1/448.9	3.3	431	44	5880	600					
	1/600	1/589.6	2.5	626	63.9	7060	720					
	1/750	1/478.9	2	764	78	7060	720					
	※1/900	1/902	1.7	764	78	7060	720					
	※1/1200	1/1188.5	1.3	764	78	7060	720					

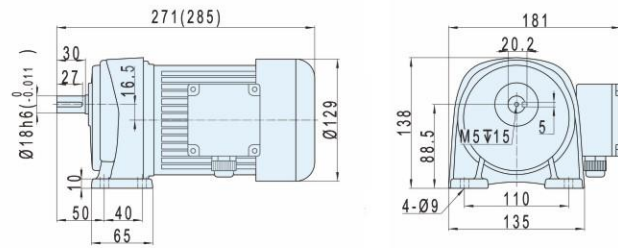
(注):1.容许O.H.L为输出轴中央位置的值。

2.请务必阅读<P.G4>中的注意事项。其中对输出轴的转动方向进行了明确阐述。

3.※标记为转矩力限制机种。请特别注意性能表的容许转矩力的容许值。

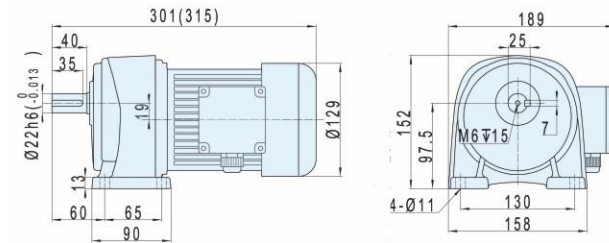
## 卧式/Horizontal Type

图C2-1 CH18-5~25-T020  
(CHB18-5~25-T020)



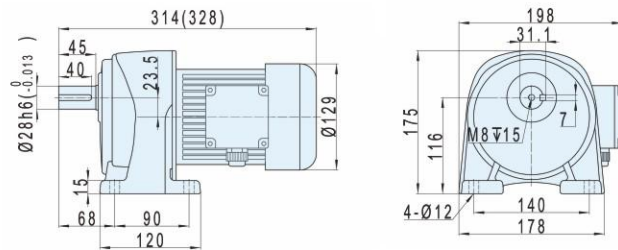
大体重量6.5kg(8kg)

图C2-2 CH22-30~100-T020  
(CHB22-30~100-T020)



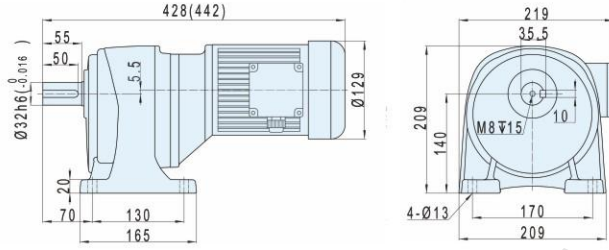
大体重量7.5kg(9kg)

图C2-3 CH28-100~200-T020  
(CHB28-100~200-T020)



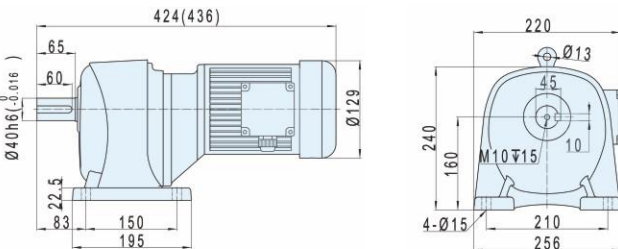
大体重量9.5kg(11kg)

图C2-4 CH32-300~450-T020  
(CHB32-300~450-T020)



大体重量13.5kg(15kg)

图C2-5 CH40-600~1200-T020  
(CHB40-600~1200-T020)

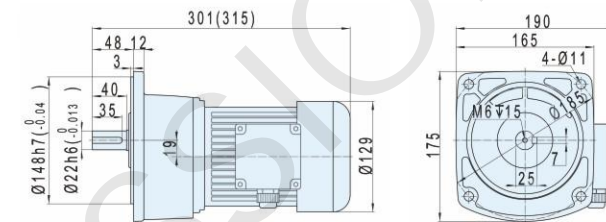


大体重量20.5kg(21.5kg)



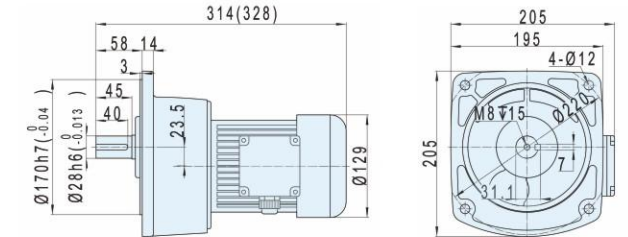
## 立式/Vertical Type

图C2-6 CV22-30~100-T020  
(CVB22-30~100-T020)



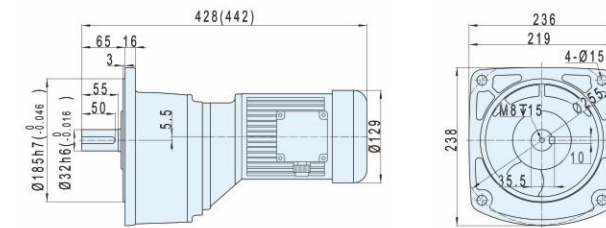
大体重量8kg(9.5kg)

图C2-7 CV28-100~200-T020  
(CVB28-100~200-T020)



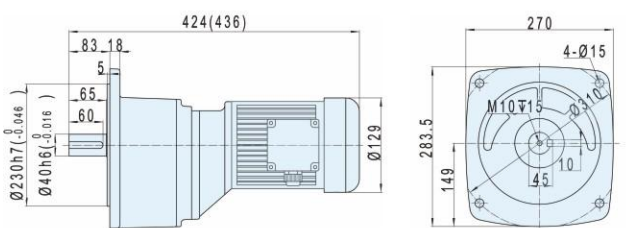
大体重量10kg(11.5kg)

图C2-8 CV32-300~450-T020  
(CVB32-300~450-T020)



大体重量14kg(15.5kg)

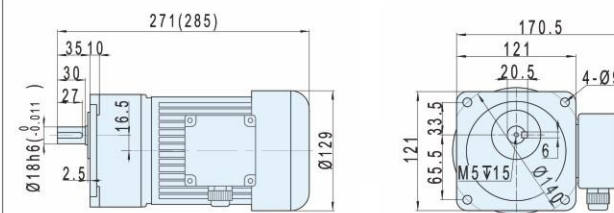
图C2-9 CV40-600~1200-T020  
(CVB40-600~1200-T020)



大体重量21.5kg(23kg)

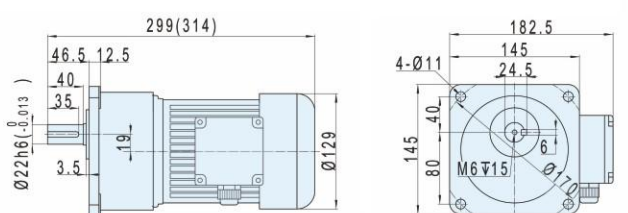
## 立式 ( B法兰 ) /Vertical (B flange) Type

图C2-10 CV18-5~50-T020  
(CVB18-5~50-T020)



大体重量7kg(8.5kg)

图C2-11 CV22-3~25-T020  
(CVB22-3~25-T020)





CV、CH系列/三相0.4kW

性能表/尺寸图中的括弧值表示带制动器减速机

电机规格 Motor specifications	功率 Power	电压(V) Voltage	频率(Hz) Frequency	额定电流(A) Current-Consumption	额定转速(rpm) Rated Operating Speed	绝缘等级 Insulation Level	保护冷却方式 All closed(outer fan completely enclosed)
三相 4级 Three phase Level 4	0.4kW	380	50	1.0	1390	F	外扇全封闭 The outer fan is totally enclosed
		220	50	1.8	1390		

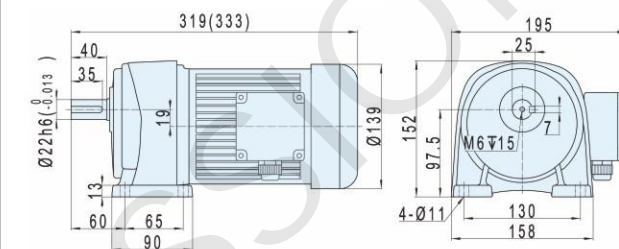
电机功率 Electrical power	轴径 Axial diameter	减速比 Deceleration ratio	实际减速比 Actual deceleration ratio	输出轴运转速度 Output shaft speed		输出轴容许转矩力 Permissible torque for on output shaft		输出轴容许 Output shaft permissible		外形尺寸图的、图号、 大体重量 Figure number, weight of shape size diagram		
				rpm	N·m	kgf·m	O.H.L		减速机 (带制动器) Reducer (with brake)			
				50Hz	50Hz	50Hz	N	kgf	CH	CV	CV(法兰)	
三相 0.4kW Three-Phase	22	1/3	1/3.19	500	5.5	0.6	599	62	图C3-1	图C3-5	图C3-9	
		1/5	1/4.86	300	12	1.2	882	90				
		1/7.5	1/7.6	200	20	2	1020	105				
		1/10	1/9.71	150	25	2.5	1180	120				
		1/15	1/15.27	100	36	3.7	1370	140				
		1/20	1/19.43	75	48	4.9	1470	150				
		1/25	1/24.29	60	61	6.2	1670	170				
	28	1/10	1/10	150	27	2.8	1790	140	图C3-2	图C3-6	图C3-10	
		1/15	1/15	100	36	3.7	1980	170				
		1/20	1/20	75	46	4.6	2170	200				
		1/25	1/25	60	58	5.9	2360	230				
		1/30	1/30	50	73	7.4	2550	260				
		1/40	1/38.96	37.5	94	9.6	2840	290				
		1/50	1/48.29	30	117	11.9	3140	320				
		1/60	1/58.22	25	140	14.3	3430	350				
		1/80	1/79.48	18.8	187	19.1	3430	350				
		*1/100	1/98.51	15	193	19.7	3430	350				
	32	1/100	1/98.29	15	234	23.9	4900	500	图C3-3	图C3-7	图C3-11	
		1/120	1/121.56	12.5	281	28.7	5880	600				
		1/160	1/158.48	9.4	374	38.2	5880	600				
1/200		1/202.5	7.5	431	44	5880	600					
40	1/300	1/301.25	5	626	63.9	7060	720	图C3-4	图C3-8	图C3-12		
	1/375	1/372.61	4	764	78	7060	720					
	*1/450	1/449.86	3	764	78	7060	720					

(注):1.容许O.H.L为输出轴中央位置的值。  
2.请务必阅读<P.G4>中的注意事项。其中对输出轴的转动方向进行了明确阐述。  
3.\*标记为转矩力限制机种。请特别注意性能表的容许转矩力的容许值。



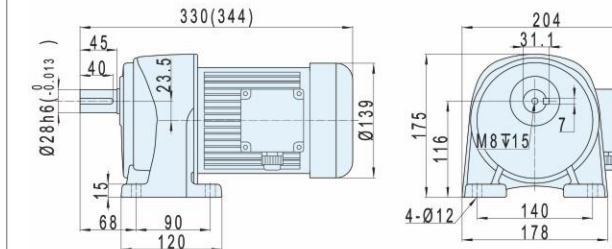
卧式/Horizontal Type

图C3-1 CH22-3~25-T040 (CHB22-3~25-T040)



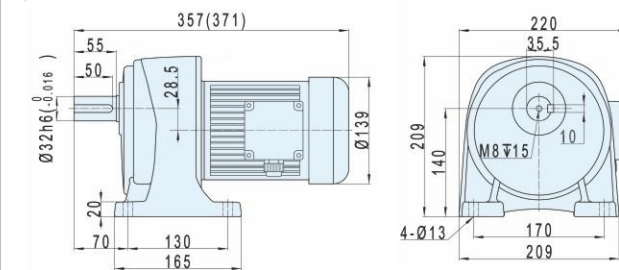
大体重量9.5kg(11kg)

图C3-2 CH28-10~100-T040 (CHB28-10~100-T040)



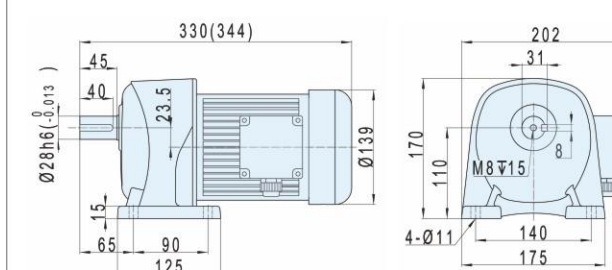
大体重量11.5kg(13kg)

图C3-3 CH32-100~200-T040 (CHB32-100~200-T040)



大体重量14.5kg(16kg)

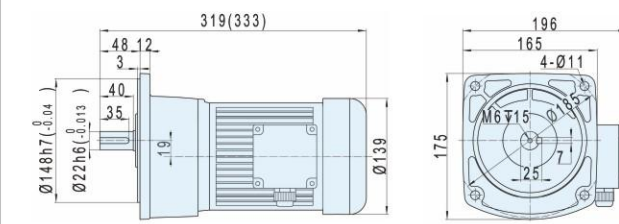
图C3-4 CH40-300~450-T040 (CHB40-300~450-T040)



大体重量23kg(24.5kg)

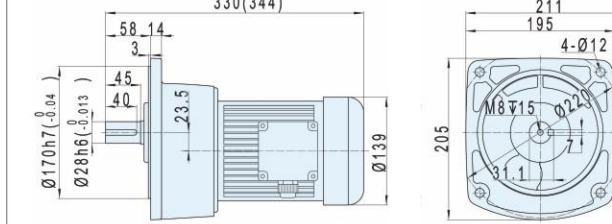
立式/Vertical Type

图C3-5 CV22-3~25-T040 (CVB22-3~25-T040)



大体重量10kg(11.5kg)

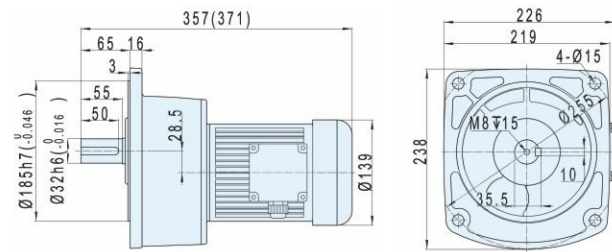
图C3-6 CV28-10~100-T040 (CVB28-10~100-T040)



大体重量12kg(13.5kg)

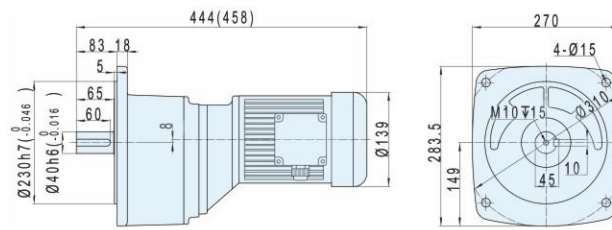
## 立式/Vertical Type

图C3-7 CV32-100~200-T040  
(CVB32-100~200-T040)



大体重量15kg(16.5kg)

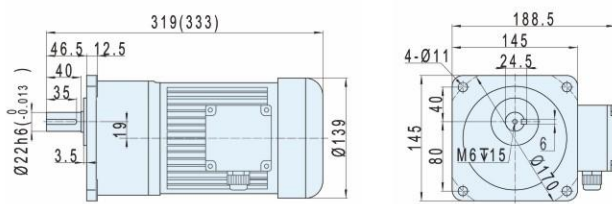
图C3-8 CV40-300~450-T040  
(CVB40-300~450-T040)



大体重量24.5kg(26kg)

## 立式(B法兰)/Vertical (B flange) Type

图C3-9 CV22-3~25-T040  
(CVB22-3~25-T040)



大体重量10kg(11.5kg)



## CV、CH系列/三相0.75kW

性能表/尺寸图中的括弧值表示带制动器减速机

电机规格 Motor specifications	功率 Power	电压(V) Voltage	频率(Hz) Frequency	额定电流(A) Current-Consumption	额定转速(rpm) Rated Operating Speed	绝缘等级 Insulation Level	保护冷却方式 All closed(outer fan completely enclosed)
三相 4级 Three phase Level 4	0.75kW	380	50	1.8	1400	F	外扇全封闭 The outer fan is totally enclosed
		220	50	3.2	1400		

电机功率 Electrical power	轴径 Axial diameter	减速比 Deceleration ratio	实际减速比 Actual deceleration ratio	输出轴运转速度 Output shaft speed		输出轴容许转矩力 Permissible torque for output shaft		输出轴容许 Output shaft permissible		外形尺寸图的、图号、 大体重量 Figure number, weight of shape size diagram	
				rpm	N·m	kgf·m	O.H.L		减速机 (带制动器) Reducer (with brake)		
				50Hz	50Hz	50Hz	N	kgf	CH	CV	
三相 0.75kW Three-Phase	28	1/3	1/3.33	500	11	1.2	1015	100	图C4-1 15kg (17.5kg)	图C4-4 15.5kg (18kg)	
		1/5	1/5.04	300	23	2.3	1270	130			
		1/7.5	1/7.52	200	33	3.4	1515	150			
		1/10	1/10	150	45	4.6	1760	180			
		1/15	1/14.96	100	68	6.9	2160	220			
		1/20	1/20.4	75	91	9.3	2350	240			
	32	1/25	1/24.29	60	114	11.6	2450	250	图C4-2 18.5kg (20kg)	图C4-5 19kg (21.5kg)	
		1/30	1/30.67	50	136	13.9	4020	410			
		1/40	1/39.69	37.5	175	17.9	4210	430			
		1/50	1/49.09	30	220	22.4	4610	470			
		1/60	1/59.54	25	264	26.9	5490	560			
		1/80	1/79.38	18.8	351	35.8	5880	600			
	40	※1/100	1/98.18	15	362	36.9	5880	600	图C4-3 25kg (27.5kg)	图C4-6 26.5kg (29kg)	
		1/10	1/6	233	88	8.9	3860	390			
		1/15	1/12.18	120	106	11	4200	430			
		1/20	1/18.13	75	128	12.9	4650	470			
		1/25	1/24.93	60	143	14.5	4860	490			
		1/30	1/29.41	50	167	16.8	5050	510			
1/40		1/37.92	37.5	206	20.4	5840	589				
1/45		1/48.07	33.3	224	22	5880	590				
1/50		1/52.82	30	245	24.8	6080	610				
1/60		1/62.59	25	284	29.1	7060	720				
1/70		1/76.67	21.4	323	33.3	7060	720				
1/80		1/85.63	18.75	362	36.2	7060	720				
1/90	1/91.31	16.7	401	40	7060	720					
1/100	1/103.1	15	439	44.8	7060	720					
1/110	1/115.98	13.6	478	48	7060	720					
1/120	1/123.25	12.5	527	53.8	7060	720					
1/140	1/141.51	10.7	599	60	7060	720					
1/160	1/155.73	9.4	703	71.7	7060	720					
1/180	1/183.36	8.3	728	72.9	7060	720					
1/200	1/200.55	7.5	764	78	7060	720					

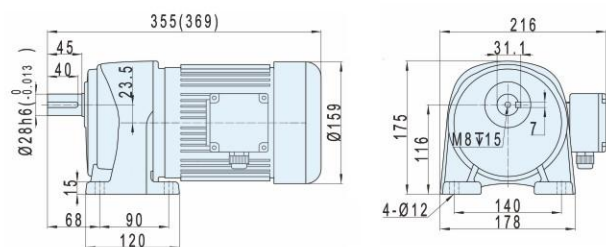
(注):1.容许O.H.L为输出轴中央位置的值。

2.请务必阅读<P.G4>中的注意事项。其中对输出轴的转动方向进行了明确阐述。

3.※标记为转矩力限制机种。请特别注意性能表的容许转矩力的容许值。

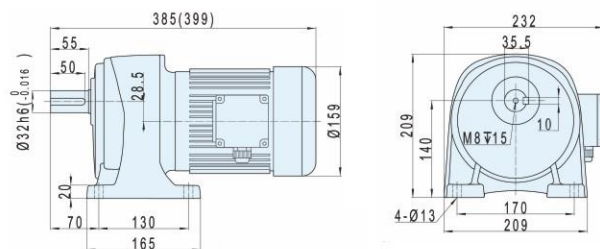
## 卧式/Horizontal Type

图C4-1 CH28-3~25-T075  
(CHB28-3~25-T075)



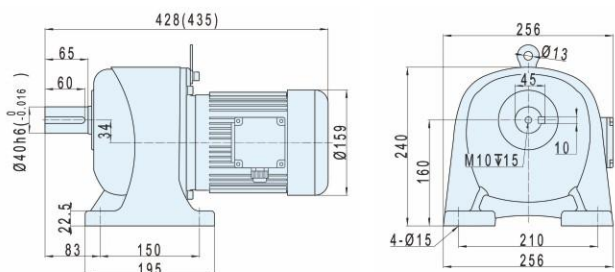
大体重量15kg(17.5kg)

图C4-2 CH32-30~100-T075  
(CHB32-30~100-T075)



大体重量18.5kg(21kg)

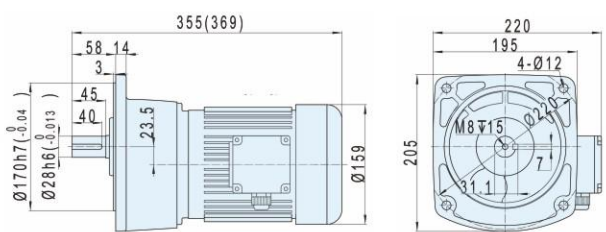
图C4-3 CH40-10~200-T075  
(CHB40-30~100-T075)



大体重量25kg(27.5kg)

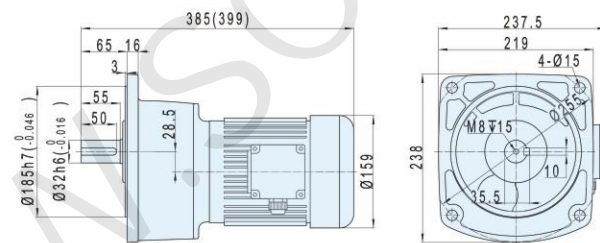
## 立式/Vertical Type

图C4-4 CV28-3~25-T075  
(CVB28-3~25-T075)



大体重量15.5kg(18kg)

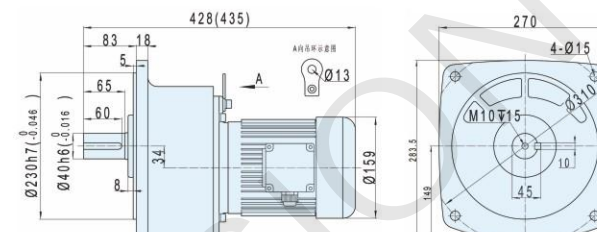
图C4-5 CV32-30~100-T075  
(CVB32-30~100-T075)



大体重量19kg(21.5kg)

## 立式/Vertical Type

图C4-6 CV40-10~200-T075  
(CVB40-10~200-T075)

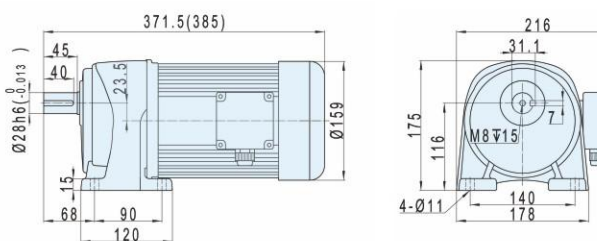


大体重量26.5kg(29kg)

CV、CH系列/三相1.1kW

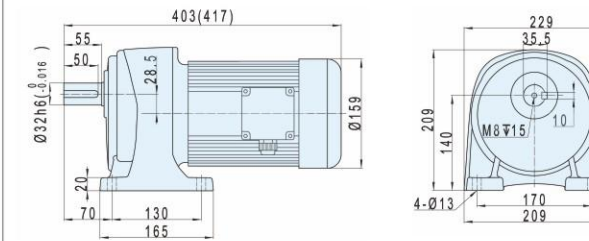
## 卧式/Horizontal Type

图C4-7 CH28-3~25-T110  
(CHB28-3~25-T110)



大体重量16kg(18.5kg)

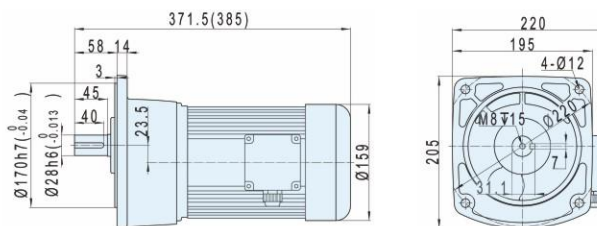
图C4-8 CH32-30~100-T110  
(CHB32-30~100-T110)



大体重量19.5kg(22kg)

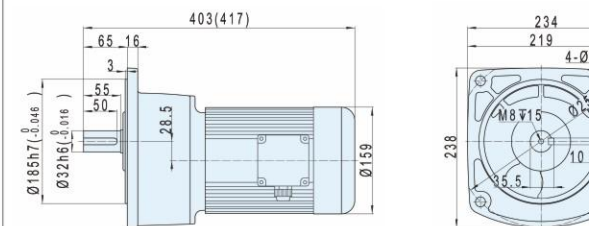
## 立式/Vertical Type

图C4-9 CV28-3~25-T110  
(CVB28-3~25-T110)



大体重量16kg(18.5kg)

图C4-10 CV32-30~100-T110  
(CVB32-30~100-T110)



大体重量20kg(22.5kg)

CV、CH系列/三相1.5kW

1.5kW以上不在CCC认证对象范围内  
性能表/尺寸图中的括弧值表示带制动器减速机

电机规格 Motor specifications	功率 Power	电压(V) Voltage	频率(Hz) Frequency	额定电流(A) Current-Consumption	额定转速(rpm) Rated Operating Speed	绝缘等级 Insulation Level	保护冷却方式 All closed(outer fan completely enclosed)
三相 4级 Three phase Level 4	1.5kW	380	50	3.3	1400	F	外扇全封闭 The outer fan is totally enclosed
		220	50	5.6	1400		

电机功率 Electrical power	轴径 Axial diameter	减速比 Deceleration ratio	实际减速比 Actual deceleration ratio	输出轴运转速度 Output shaft speed		输出轴容许转矩力 Permissible torque for output shaft		输出轴容许 Output shaft permissible		外形尺寸图的、图号、 大体重量 Figure number, weight of shape size diagram	
				rpm	N·m	kgf·m	O.H.L		减速机 (带制动器) Reducer (with brake)		
				50Hz	50Hz	50Hz	N	kgf	CH	CV	
三相 1.5kW Three-Phase	32	1/3	1/3.38	500	23	2.3	870	88	图C5-1 24.5kg (28kg)	图C5-4 25kg (28.5kg)	
		1/5	1/5	300	45	4.6	1760	180			
		1/10	1/10	150	91	9.3	2450	250			
		1/15	1/15	100	136	13.9	2840	290			
		1/20	1/20	75	181	18.5	3230	330			
	40	1/25	1/25.56	60	226	23.1	3820	390	图C5-2 31.5kg (35kg)	图C5-5 33kg (36.5kg)	
		1/5	1/5.04	300	51	5.2	1490	150			
		1/10	1/10.24	150	89	8.9	2980	299			
		1/15	1/15.23	100	125	12.6	3760	380			
		1/20	1/20.94	75	176	17.8	4480	450			
		1/25	1/24.71	60	219	22	4860	480			
		1/30	1/31.85	50	272	27.8	5100	520			
		1/40	1/40.38	37.5	351	35.8	5880	600			
		1/45	1/44.36	33.3	389	39	6080	620			
		1/50	1/52.57	30	439	44.8	7060	720			
	50	1/60	1/64.4	25	527	53.8	7060	720	图C5-3 61kg (64.5kg)	图C5-6 66kg (69.5kg)	
		1/70	1/71.93	21.4	568	57.1	7060	720			
		1/80	1/77.54	18.8	703	71.7	7060	720			
		1/90	1/86.61	16.6	711	72	7060	720			
		*1/100	1/97.42	15	724	73.9	7060	720			

(注):1.容许O.H.L为输出轴中央位置的值。

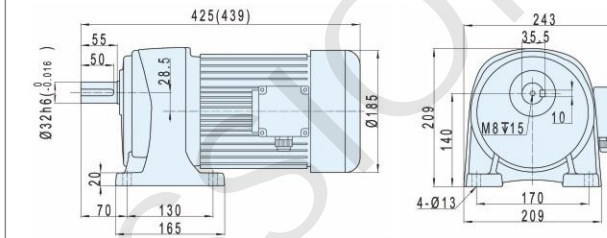
2.请务必阅读<P.G4>中的注意事项。其中对输出轴的转动方向进行了明确阐述。

3.\*标记为转矩力限制机种。请特别注意性能表的容许转矩力的容许值。



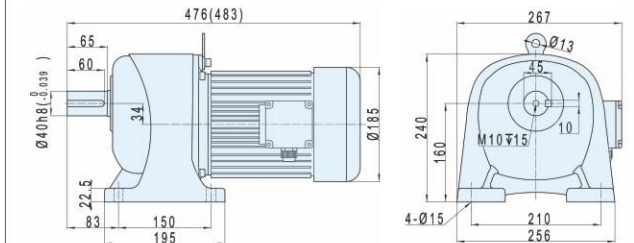
卧式/Horizontal Type

图C5-1 CH32-3~25-T150 (CHB32-3~25-T150)



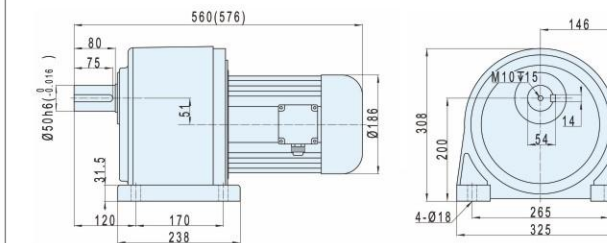
大体重量24.5kg(28kg)

图C5-2 CH40-5~100-T150 (CHB40-5~100-T150)



大体重量31.5kg(35kg)

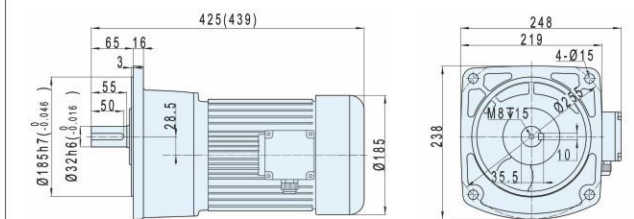
图C5-3 CH50-100~200-T150 (CHB50-100~200-T150)



大体重量61kg(64.5kg)

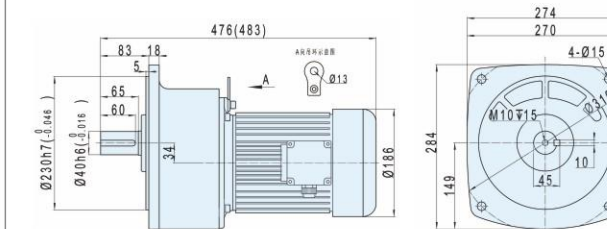
立式/Vertical Type

图C5-4 CV32-3~25-T150 (CVB32-3~25-T150)



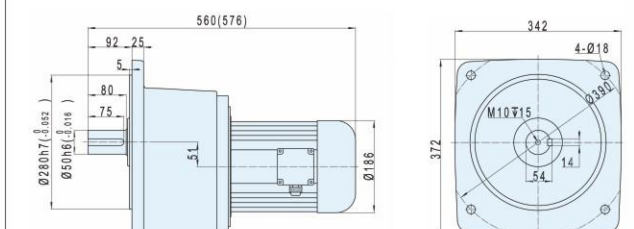
大体重量25kg(28.5kg)

图C5-5 CV40-5~100-T150 (CVB40-5~100-T150)



大体重量33kg(36.5kg)

图C5-6 CV50-100~200-T150 (CVB50-100~200-T150)



大体重量66kg(69.5kg)

CV、CH系列/三相2.2kW

1.5kW以上不在CCC认证对象范围内  
性能表/尺寸图中的括弧值表示带制动器减速机

电机规格 Motor specifications	功率 Power	电压(V) Voltage	频率(Hz) Frequency	额定电流(A) Current-Consumption	额定转速(rpm) Rated Operating Speed	绝缘等级 Insulation Level	保护冷却方式 All closed(outer fan completely enclosed)
三相 4级 Three phase Level 4	2.2kW	380	50	4.6	1400	F	外扇全封闭 The outer fan is totally enclosed
		220	50	8.0	1400		

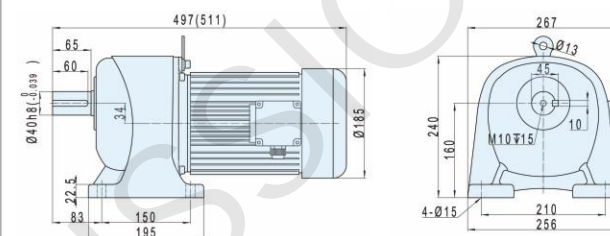
电机功率 Electrical power	轴径 Axial diameter	减速比 Deceleration ratio	实际减速比 Actual deceleration ratio	输出轴运转速度 Output shaft speed		输出轴容许转矩力 Permissible torque for on output shaft		输出轴容许 Output shaft permissible		外形尺寸图的、图号、 大体重量 Figure number, weight of shape size diagram	
				rpm	N·m	kgf·m	O.H.L		减速机 (带制动器) Reducer (with brake)		
							50Hz	50Hz	50Hz	N	kgf
三相 2.2kW Three-Phase	40	1/5	1/5.04	300	53	5.4	1535	155	图C6-1 34.5kg (38kg)	图C6-3 36kg (39.5kg)	
		1/10	1/10.24	150	92	9.2	3060	308			
		1/15	1/15.23	100	129	13.0	3873	391			
		1/20	1/20.94	75	181	18.3	4614	464			
		1/25	1/24.71	60	226	22.7	5006	494			
		1/30	1/31.85	50	280	28.6	5253	536			
		1/40	1/40.38	37.5	362	36.9	6056	618			
		1/45	1/44.36	33.3	401	40.2	6262	638			
		1/50	1/52.57	30	439	44.8	7060	720			
		1/60	1/64.4	25	527	53.8	7060	720			
		1/70	1/71.93	21.4	568	57.1	7060	720			
		1/80	1/77.54	18.8	703	71.7	7060	720			
	1/90	1/86.61	16.6	711	72	7060	720				
	※1/100	1/97.42	15	724	73.9	7060	720				
	50	1/30	1/30.7	50	399	40.7	6960	710	图C6-2 64.5kg (68kg)	图C6-4 69.5kg (73kg)	
		1/40	1/38.8	37.5	515	62.6	7250	740			
		1/50	1/51.2	30	644	65.7	8620	880			
		1/60	1/58.7	25	773	78.9	9800	1000			
1/80		1/79.78	18.8	1029	105	9800	1000				
1/100		1/97.8	15	1230	125	9800	1000				

(注):1.容许O.H.L为输出轴中央位置的值。  
2.请务必阅读<P.G4>中的注意事项。其中对输出轴的转动方向进行了明确阐述。  
3.※标记为转矩力限制机种。请特别注意性能表的容许转矩力的容许值。



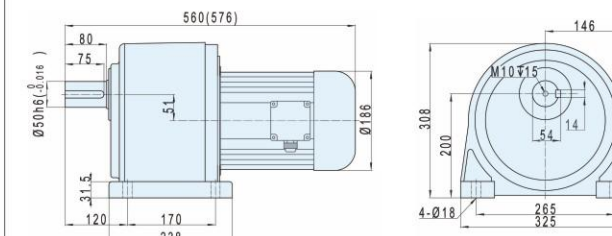
卧式/Horizontal Type

图C6-1 CH40-5~100-T220 (CHB40-5~100-T220)



大体重量34.5kg(38kg)

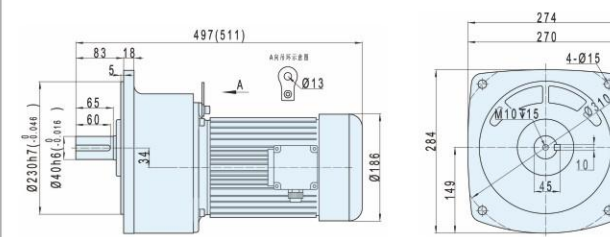
图C6-2 CH50-30~100-T220 (CHB50-30~100-T220)



大体重量64.5kg(68kg)

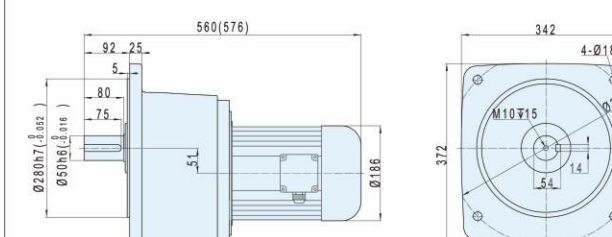
立式/Vertical Type

图C6-3 CV40-5~100-T220 (CVB40-5~100-T220)



大体重量36kg(39.5kg)

图C6-4 CV50-30~100-T220 (CVB50-30~100-T220)



大体重量69.5kg(73kg)

CV、CH系列/三相3.7kW



1.5kW以上不在CCC认证对象范围内  
性能表/尺寸图中的括弧值表示带制动器减速机

电机规格 Motor specifications	功率 Power	电压(V) Voltage	频率(Hz) Frequency	额定电流(A) Current-Consumption	额定转速(rpm) Rated Operating Speed	绝缘等级 Insulation Level	保护冷却方式 All closed(outer fan completely enclosed)
三相 4级 Three phase Level 4	3.7kW	380	50	7.9	1420	F	外扇全封闭 The outer fan is totally enclosed

电机功率 Electrical power	轴径 Axial diameter	减速比 Deceleration ratio	实际减速比 Actual deceleration ratio	输出轴运转速度 Output shaft speed			输出轴容许转矩力 Permissible torque force on output shaft		外形尺寸图的、图号、 大体重量 Figure number, weight of shape size diagram	
				rpm	50Hz	50Hz	N·m	kgf·m	减速机 (带制动器) Reducer (with brake)	
				50Hz	50Hz	50Hz	CH	CV		
三相 3.7kW 5HP Three-Phase	50	1/5	1/5.24	300	112	11.5	图C7-1 75.5kg (80.5kg)	图C7-2 78.5kg (83.5kg)		
		1/7.5	1/7.3	200	168	17.3				
		1/10	1/11.43	150	186	19.2				
		1/15	1/17.45	100	336	34.6				
		1/20	1/22.7	75	447	46.1				
		1/25	1/26.6	60	589	60.7				
	50	*1/30	1/30.8	50	671	69.2				
		*1/40	1/38.817	37.5	895	92.2				
		*1/50	1/50.727	30	1118	115.3				
		*1/60	1/59.265	25	1118	115.3				
		*1/80	1/77.449	18.8	1118	115.3				
		*1/100	1/100.762	15	1118	115.3				

(注):1.容许O.H.L为输出轴中央位置的值。

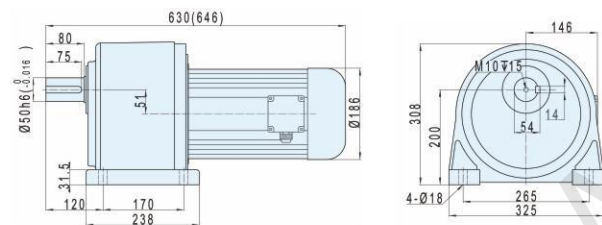
2.请务必阅读<P.G4>中的注意事项。其中对输出轴的转动方向进行了明确阐述。

3.\*标记为转矩力限制机种。请特别注意性能表的容许转矩力的容许值。

卧式/Horizontal Type

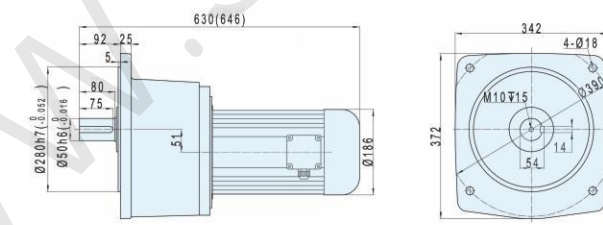
立式/Vertical Type

图C7-1 CH50-5~100-T370  
(CHB50-5~100-T370)



大体重量75.5kg(80.5kg)

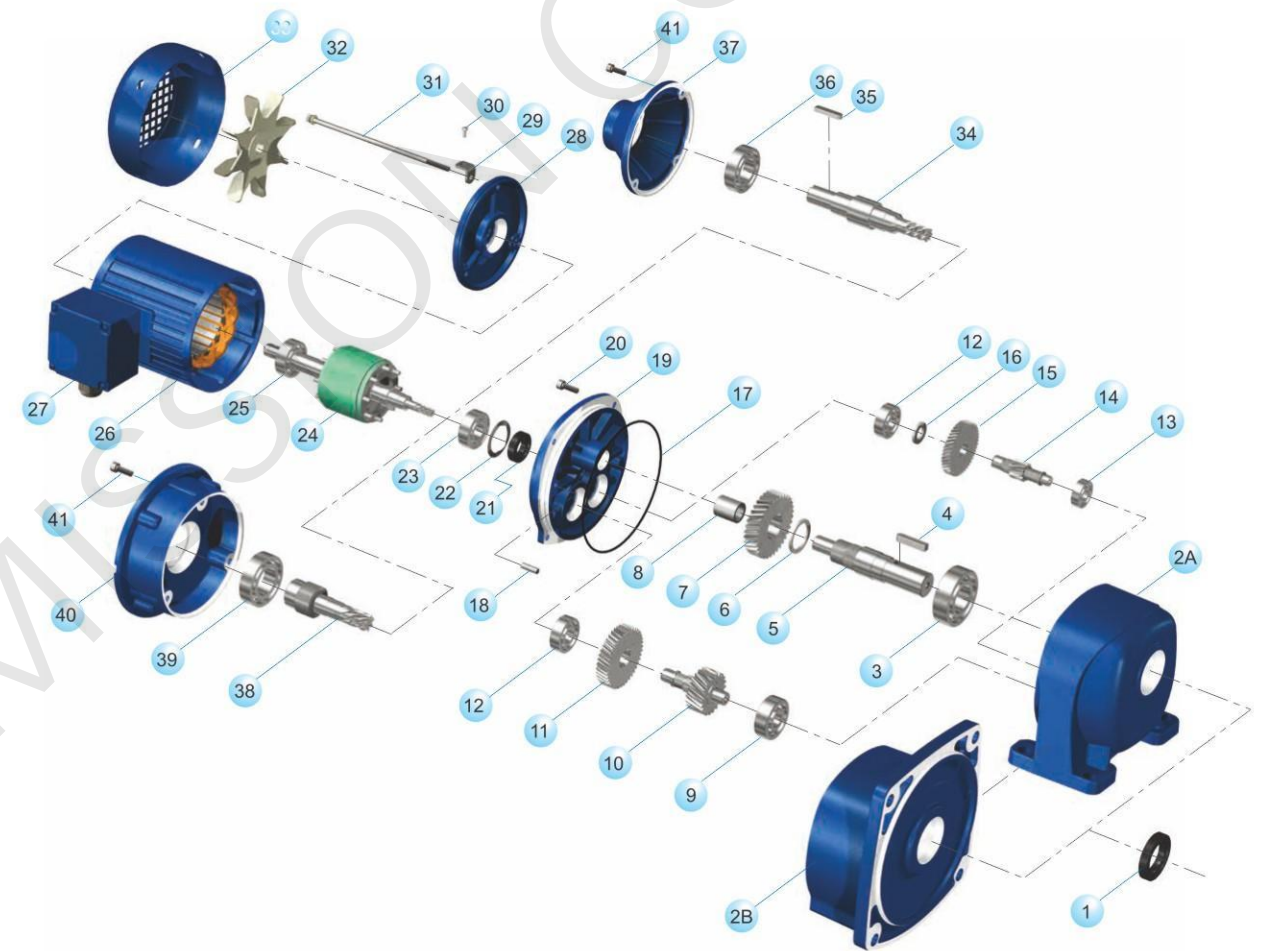
图C7-2 CV50-5~100-T370  
(CVB50-5~100-T370)



大体重量78.5kg(83.5kg)

2级/3级爆炸图

2Stages/3Stages Exploded View



序号	零件名称	序号	零件名称	序号	零件名称
1	输出轴油封 oil seal-output shaft	14	二级小齿轴 pinion-2 <sup>nd</sup> stage	28	电机后盖 rear cover-motor
2A	底脚式箱体 foot housing	15	一级大齿轮 gear-1 <sup>st</sup> stage	29	支架 bracket
2B	法兰式箱体 flange housing	16	垫片 spacer	30	风罩螺钉 screw-fan cover
3	输出轴轴承 bearing-output shaft	17	O形圈 O-RING	31	电机长螺栓 long bolt-motor
4	输出轴平键 key-output shaft	18	定位销 pin	32	风叶 cooling fan
5	输出轴 output shaft	19	电机法兰 motor flange	33	风罩 fan cover-motor
6	垫片 spacer	20	内六角螺钉 inner hexangular screw	34	轴输入齿轮轴 input shaft gear shaft
7	三级大齿轮 gear-3 <sup>rd</sup> stage	21	电机轴油封 oil seal-motor shaft	35	输入轴平键 key-input shaft
8	含油轴承 oiliness bearing	22	弹性垫片 spring washer	36	轴输入齿轮轴轴承 bearing-input shaft gear shaft
9	三级齿轴轴承 bearing-3 <sup>rd</sup> stage pinion	23	电机轴轴承 bearing-motor shaft	37	输入端盖 input cover
10	三级小齿轴 pinion-3 <sup>rd</sup> stage	24	转子 rotor	38	孔输入齿轮轴 input hole gear shaft
11	二级大齿轮 bearing-2 <sup>nd</sup> stage	25	电机轴轴承 bearing-motor shaft	39	孔输入齿轮轴轴承 bearing-input hole gear shaft
12	电机法兰轴承 bearing-motor flange	26	电机定子 motor stator	40	输入端法兰 flange-input
13	二级小齿轴轴承 bearing-2 <sup>nd</sup> stage pinion	27	铝接线盒 wire box	41	内六角螺钉 Inner hexagon screw

## 故障排除

Correct The Malfunction



不良原因 defective reason	原因分析 analysis	解决方式 solution method
噪音 noise	齿轮敲击声 knocking	齿轮表面受伤 gear surface damaged 请与厂家联系, 更换受伤齿轮组 contact manufacturer, replace gear set
	连续性杂音 continual cacophony	轴承损坏 bearing damaged 更换损坏轴承 replace the damaged bearing
	周期性杂音 periodical cacophony	异物附着齿面 particle on the gear surface 检查齿轮齿面 check gear surface
	嘶嘶声 neigh	油量不足 lack of lubricant 添加润滑油 fill with lubricant
	断续性杂音 intermittent cacophony	润滑油不洁 dirty lubricant 更换新的润滑油 replace the new lubricant
震动 shake	固定底座振动 fixed foundation shake	安装平面歪斜 deflective mount on the surface 重新调整固定底座 re-adjust fixed pedestal
	输出轴振动 output shaft shake	轴承损坏 bearing damaged 更换损坏的轴承 replace the damaged bearing
	内部齿轮零件振动 inner gear parts shake	齿轮损坏 gear damaged 更换受伤齿轮 replace the damaged gear
	箱体振动 housing shake	齿轮组安装不良 defective gear assembly 重新调整齿轮组 re-adjust the gear set
漏油 leakage	油封漏油 oil seal leakage	油封硬化 oil seal vulcanize 更换损坏油封 replace the damaged oil seal
	箱体漏油 housing leakage	箱体有砂孔 housing with the sand hole 更换砂孔箱体 replace housing with the sand hole
	结合面漏油 combined surface leakage	o形圈损坏 o-ring damaged 更换损坏 o-型圈 replace the damaged o-ring
过热 over-heating	油封损坏 oil seal damaged	油封太紧 over-tighten oil seal 更换太紧油封 replace over-tighten oil seal
	箱体过热 over-heat housing	过负载 over-load 重新计算负载马力 re-calculate load
	缺润滑油 lack of lubricant	油量不足 low lubricant 加入润滑油 fill with lubricant
	电机过热 over-heat motor	1. 环境温度过高。2. 电动机通风不良。 3. 电压过高或过低 1.the temperature of environment is too high. 2. airiness is bad. 3. pressure is too high or too low. 1. 采取降温措施。2. 清除通风道, 检查电机风叶是否损坏。3. 提整电源电压 1. take measure to reduce the temperature 2. clean out the wind passage, and check the motor if cooling fan has been damaged 3. adjust electrical source pressure
电动机不动 the motor can't work	电源未接通 electrical source haven't been switched on 检查开关插头是否松动, 熔丝是否断了, 电动机引线是否断裂。 check if the switch is contacted well, if the fuse wise is broken or the motor down-lead is broken.	
减速器输出轴转速过低 the rotate speed of the output shaft is too low	外部控制线路接线有错误 wrong control connection outside 负载过重 over loading 减速比不正确 wrong ratio 电源电压过低 electrical source pressure too low 负载过重 over-load 按正确接法改正 correct it on the right connection 减轻负载 reduce the load 手动检查风叶与输出轴转速比 check the rotation ratio of the cooling fan and output shaft by hand 调整电源电压 adjust electrical source pressure 减轻负载 reduce load	
电机旋转, 输出轴不动 motor circumrotate, output shaft don't circumrotate	内部齿轮组损伤 inner gear set damaged 请与厂家联系, 更换齿轮组 please contact the manufacture to replace the gear set	

## 产品合集

Product Collection



G3LM减速机



CH卧式减速机



G3LS减速机



G3FM减速器



CV立式减速机



G3FS减速机



FFM分体式减速机



G3K减速器



G3FM养鸡专用减速机



CDR



CDK



CDF



CDS

2020年版

因技术更新, 产品与样本有不同之处, 请以产品为准, 恕不另行通知。  
Data of product and catalogue could be different due to the technology update, please refer to the actual product. Without prior notice!

专业品质 追求卓越

PROFESSIONAL QUALITY AND EXCELLENCE